

BAUSTELLEN-INSIGHT: LEG WOHNEN NRW GMBH

**Strang- & Badmodernisierung  
im bewohnten Zustand  
in 7-10 Werktagen**

**LEG WOHNEN**

→ **Zum Festpreis**

→ **Alles aus einer Hand**

→ **Fester Bauzeitenplan**



## VORWORT

# Eine Wohnsiedlung in Köln mit spannenden Herausforderungen.

**Volker Bischofs** | Projektvorstellung:

“Ein zentraler Punkt war der fach- und sachgerechte Umgang mit der asbestbelasteten Lüftung und den asbestbelasteten Abwasserleitungen. In enger Abstimmung mit den zuständigen Behörden bauen wir nach der TRSG 519 den Asbest zurück. Wir schaffen damit nicht nur die erforderlichen Sicherheitsstandards beim Rückbau, sondern ermöglichen damit einen reibungslosen Baustellenablauf.”

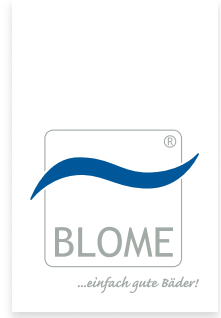


**Jetzt Projekt-Website besuchen!**

PROJEKTVERANTWORTLICHER  
BEI BLOME

**Volker Bischofs**

The image features an aerial photograph of a residential development in Cologne. Overlaid on the image is a call to action: "Jetzt Projekt-Website besuchen!". Below this text is a blue play button icon and a QR code. A blue arrow points from the QR code to the play button. In the bottom left corner, there is a portrait of Volker Bischofs, identified as the project manager at Blome.



## INHALTSVERZEICHNIS

# Strang- & Badmodernisierung im bewohnten Zustand in 7-10 Werktagen

1. Vorwort vom Kunden .....	Seite 2
2. Inhaltsverzeichnis .....	Seite 3
3. Bauzeitenplan LEG NRW Wohnen GmbH .....	Seite 4
4. Technische Informationen zum Objekt .....	Seite 6
5. Vorher / Nachher: Stränge & Bäder .....	Seite 8
6. Wie läuft die Zusammenarbeit mit Blome ab? .....	Seite 10
7. Nachhaltigkeit .....	Seite 11

## Eine Auswahl unserer Kunden:



## ABLAUF EINES STRANGS

# Jeder Strang nach Blome Maßstab



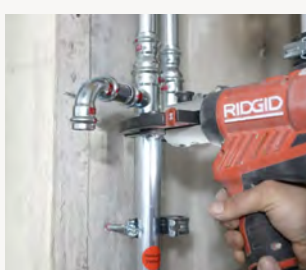
Tag 1: Schutz der Wohnung und Rückbau des Bades und der alten Strangleitungen



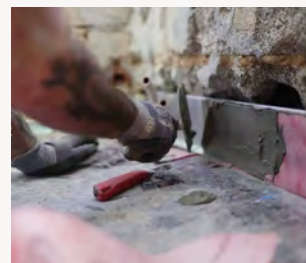
Tag 3: Montage der ebenerdigen Dusche



Tag 5,6 und 7: Aufbau des Blome Bades inklusive Blome Badwände, Installation der Vorwände und Verrohrung



Tag 2: Installation des neuen Versorgungsstrangs



Tag 4: Abdichtung des gesamten Bades nach der Norm W2I 18534

## ABLAUF DER BAUSTELLE

# So schnell haben wir die Stränge & Bäder modernisiert

### STRANG 1

Woche 1 & 2:

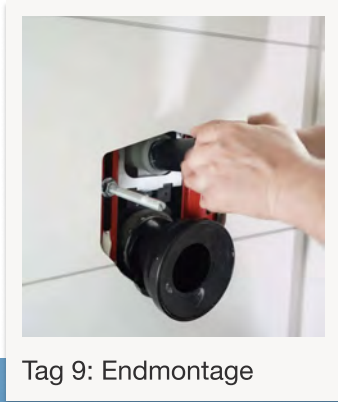
Bad & Strang

Woche 3:

Gäste WC

Küche & Küchenstrang

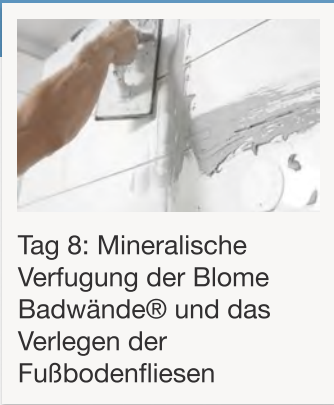
Abnahme mit dem Kunden



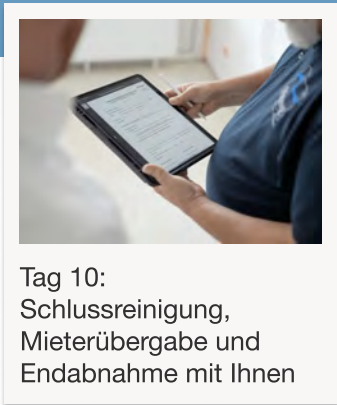
Tag 9: Endmontage



Tag 11: Start des neuen Stranges



Tag 8: Mineralische Verfung der Blome Badwände® und das Verlegen der Fußbodenfliesen



Tag 10: Schlussreinigung, Mieterübergabe und Endabnahme mit Ihnen

## STRANG 30

### Woche 46 & 47:

- Bad & Strang
- Raumzusammenlegung

### Woche 48:

- Gäste WC
- Küche & Küchenstrang

- Abnahme mit dem Kunden

## BAUSTELLEN ABNAHME

### Woche 49:

- Abräumen der Baustelle
- Fotodokumentation
- Schlussrechnung

DAS OBJEKT

# 6-8 Etagenhohe Wohnsiedlung in Köln





## ÜBERSICHT ÜBER DIE BAUSTELLE

# Ergebnisse, die für sich sprechen!

ca. 600 Mieter

245 Wohnungen

8 Etagen

245 Bäder

240 Tage

30 Bad Stränge

44 Gäste WCs

245 Küchenanschlüsse

25 separate Küchenstränge

### Herausforderungen:

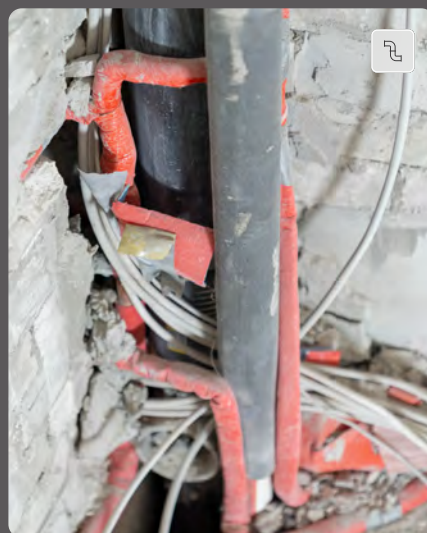
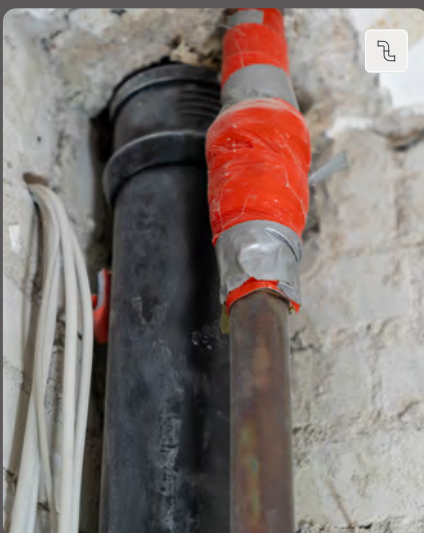
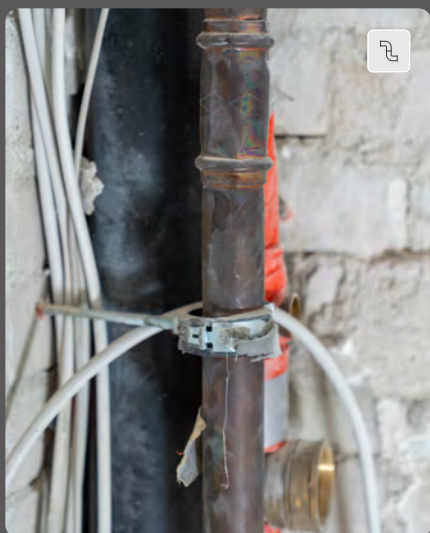
- ⚠ Vollbewohnte Immobilie
- ⚠ Mangelhafter Brandschutz
- ⚠ Asbestbelastete Lüftung- & Abwasserleitungen
- ⚠ keine barrierefreien Bäder
- ⚠ Wenig Stellfläche und der Hausaufzug kann nur eingeschränkt genutzt werden

### Die Blome Lösung:

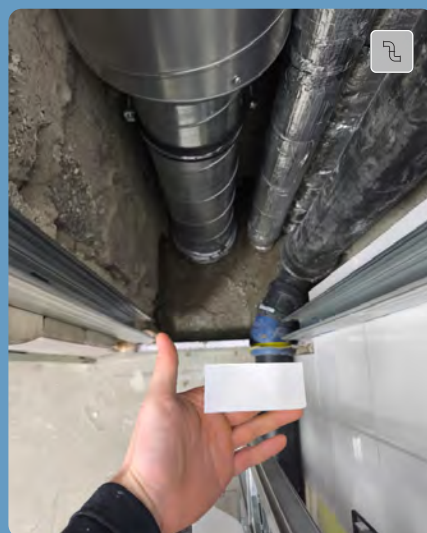
- ✓ Von der TGA-Planung bis zur Montage - alles aus einer Hand
- ✓ Montage im bewohnten Zustand - dank serieller Vorfertigung
- ✓ Asbestrückbau nach TRSG 519
- ✓ Professionelles Mietermanagement
- ✓ Höchster Brandschutz durch modular vorgefertigte Baugruppen
- ✓ Außengerüst mit Arbeitsplattform

## VORHER / NACHHER Die Stränge

VORHER

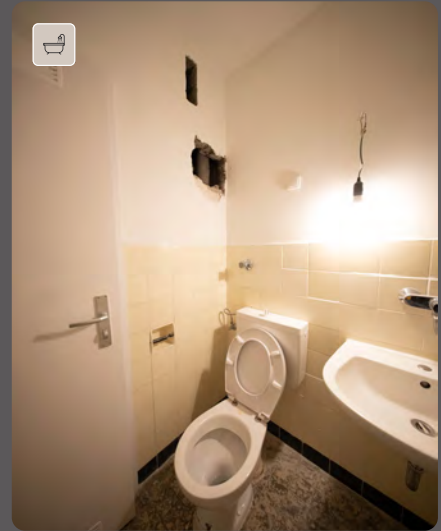
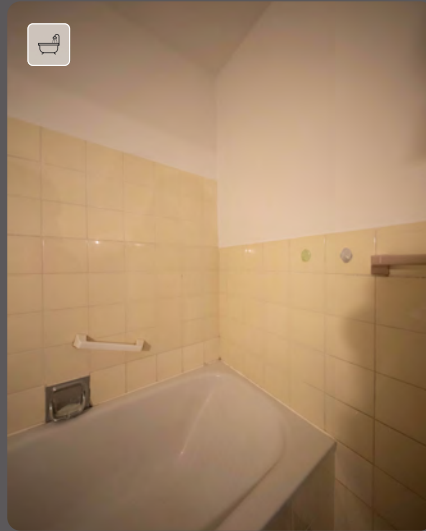
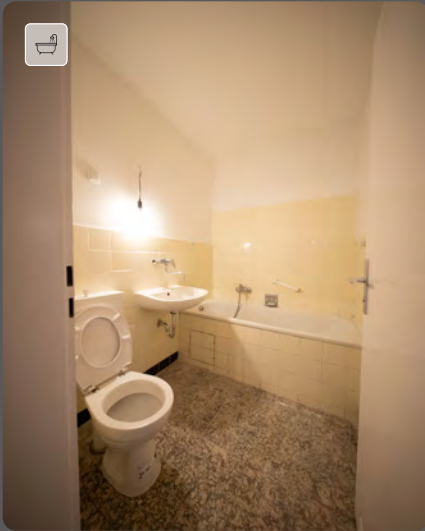


NACHHER



# VORHER / NACHHER Die Bäder

## VORHER



## NACHHER



## DER BLOME PROZESS

# So läuft die Zusammenarbeit mit Blome ab:



### Projektumfang definieren

## SCHRITT 1

Sie haben ein Objekt welches modernisiert werden soll? Unser Vertriebsingenieur\* kommt gerne zu Ihnen, um den Projektumfang zu definieren und begeht mit Ihnen das Objekt, um ein konkretes Angebot erstellen zu können. Wir laden Sie gerne zu einem Baustellenbesuch Ihrer Wahl ein oder Sie besuchen uns im Werk.



### Angebotsausarbeitung und Präsentation

## SCHRITT 2

Wir arbeiten für Sie innerhalb von 3 Wochen ein verbindliches Angebot aus. Dies umfasst ebenfalls eine Angebotszeichnung der neuen Bäder. Die Angebotspräsentation kann gerne bei Ihnen Vorort, digital oder bei uns im Werk stattfinden.



### Beauftragung - Projektstart

## SCHRITT 3

Nach Ihrer Beauftragung stimmen wir uns mit Ihrer Technik ab, um jedes Bad des Objektes aufzumessen. Auf Basis der Aufmaße zeichnen wir die Badpläne und stimmen diese mit Ihnen ab. Bis zur Montage kümmern wir uns, um die organisatorischen Themen wie bspw. das Beantragen von Abstellflächen oder den Antrag für den Rückbau von Schadstoffen während der Bauphase usw.



### Modernisierungsstart

## SCHRITT 4

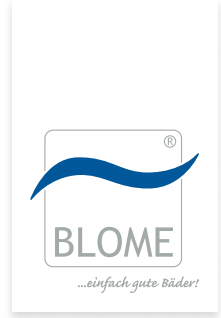
Wir führen die Strang- und Badmodernisierung nach dem vereinbarten Bauzeitenplan durch. Die Abnahmen nach VOB erfolgen nach Fertigstellung jedes einzelnen Bauabschnittes.



### Abschluss des Bauprojektes

## SCHRITT 5

Nach Abschluss der letzten Bauphase erhalten Sie den Zugang zu unserem Digitalen Service Portal. Hier finden Sie alle Abnahmen sowie die relevante Fotodokumentation. Über unser Service Portal können Sie ebenfalls Serviceaufträge erfassen.



## NACHHALTIGKEIT

# Blome Werte



Die Blome GmbH & Co. KG setzt bei dem Thema Nachhaltigkeit auf viele EPD zertifizierte Produkte.

Die Environmental Product Declaration ist eine europäische Umweltdeklaration, welche bei Förderungen oder Finanzierungsangeboten europaweit anerkannt wird.

Die EPD-Tertifizierung stellt quantifizierte umweltbezogene Informationen aus dem Lebensweg eines Produktes oder einer Dienstleistung zur Verfügung, um damit Vergleiche zwischen Produkten oder Dienstleistungen gleicher Funktion zu ermöglichen.

Diese Zertifizierungen sind mit erheblichen Aufwände für die Hersteller verbunden.

Erfahre mehr über unsere nachhaltigen Baustoffe bei Blome



BLOME BADSYSTEME

# Ihr Partner für die serielle Strang- & Badmodernisierung

Thomas Blome

Nils Blome

Volker Bischofs

[www.blome.org](http://www.blome.org)



**Blome GmbH & Co. KG**

Graf-Zeppelin-Straße 12  
33181 Bad Wünnenberg

**Kontakt**

Tel.: 02957 / 984 28-0  
Mail: [info@blome.org](mailto:info@blome.org)

