

BAUSTELLEN-INSIGHT: GEBAUSIE BRÜHL

Strang- & Badmodernisierung im bewohnten Zustand in 7-10 Werktagen

BRÜHL



→ Zum Festpreis

→ Alles aus einer Hand

→ Fester Bauzeitenplan



VORWORT

Eine stressfreie Strang- und Badmodernisierung:

Ahmed Shahein | Interview Zusammenfassung:

“Wir haben Blome vor 3 Jahren, in einem gemeinsamen Projekt, das erste Mal kennengelernt. Hier ging es ebenfalls um die Strang- und Badmodernisierung eines 9-geschossigen Wohnhauses.

Beim aktuellen Projekt standen wir wieder vor der Aufgabe die Stränge und Bäder in einem vollvermieteten Objekt zu modernisieren.

Das aktuelle 12-geschossige Objekt musste aufgrund von Rohrbrüchen modernisiert werden. Unsere Mieter und wir sind mit der Qualität der neuen Bäder und Stränge sehr zufrieden. Die frühzeitige, ausführliche Planung mit der Firma Blome war sehr gut. Auch die Kommunikation während der Maßnahme mit uns und unseren Mietern war eine 10 von 10.”



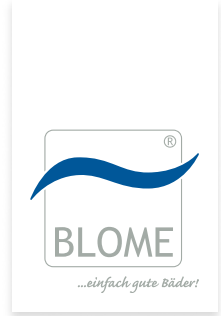
Jetzt Kunden-Video ansehen!

PROJEKTVERANTWORTLICHER
BEI BLOME

Volker Bischofs

PROJEKTVERANTWORTLICHER
BEI GEB AUSIE BRÜHL

Ahmed Shahein



INHALTSVERZEICHNIS

Strang- & Badmodernisierung im bewohnten Zustand in 7-10 Werktagen

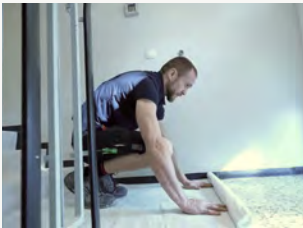
1. Vorwort vom Kunden	Seite 2
2. Inhaltsverzeichnis	Seite 3
3. Bauzeitenplan Gebausie Brühl GmbH	Seite 4
4. Technische Informationen zum Objekt	Seite 6
5. Vorher / Nachher: Stränge & Bäder	Seite 8
6. Wie läuft die Zusammenarbeit mit Blome ab?	Seite 10
7. Nachhaltigkeit	Seite 11

Eine Auswahl unserer Kunden:



ABLAUF EINES STRANGS

Jeder Strang nach Blome Maßstab



Tag 1: Schutz der Wohnung und Rückbau des Bades und der alten Strangleitungen



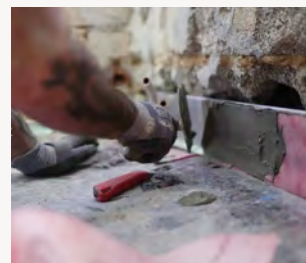
Tag 3: Montage der ebenerdigen Dusche



Tag 5,6 und 7: Aufbau des Blome Bades inklusive Blome Badwände, Installation der Vorwände und Verrohrung



Tag 2: Installation des neuen Versorgungsstrangs



Tag 4: Abdichtung des gesamten Bades nach der Norm W2I 18534

ABLAUF DER BAUSTELLE

So schnell haben wir die Stränge modernisiert

STRANG 1

Woche 1 & 2:

- Strang
- Bad

Woche 3:

- Gäste WC
- Küche & Küchenstrang

Abnahme mit Kunden

STRANG 2

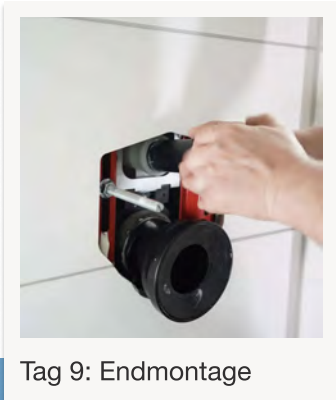
Woche 4 & 5:

- Strang
- Bad

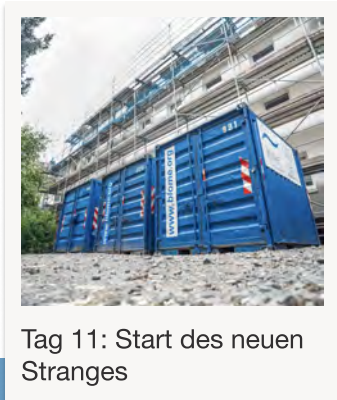
Woche 6:

- Gäste WC
- Küche & Küchenstrang

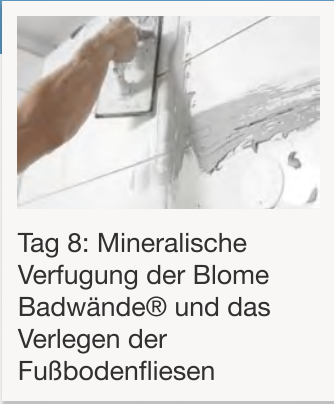
Abnahme mit Kunden



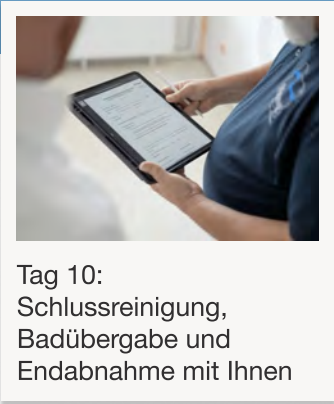
Tag 9: Endmontage



Tag 11: Start des neuen Stranges



Tag 8: Mineralische Verfugung der Blome Badwände® und das Verlegen der Fußbodenfliesen



Tag 10: Schlussreinigung, Badübergabe und Endabnahme mit Ihnen

STRANG 7

Woche 19 & 20:

- Strang
- Bad

Woche 21:

- Gäste WC
- Küche & Küchenstrang

- Abnahme mit Kunden**

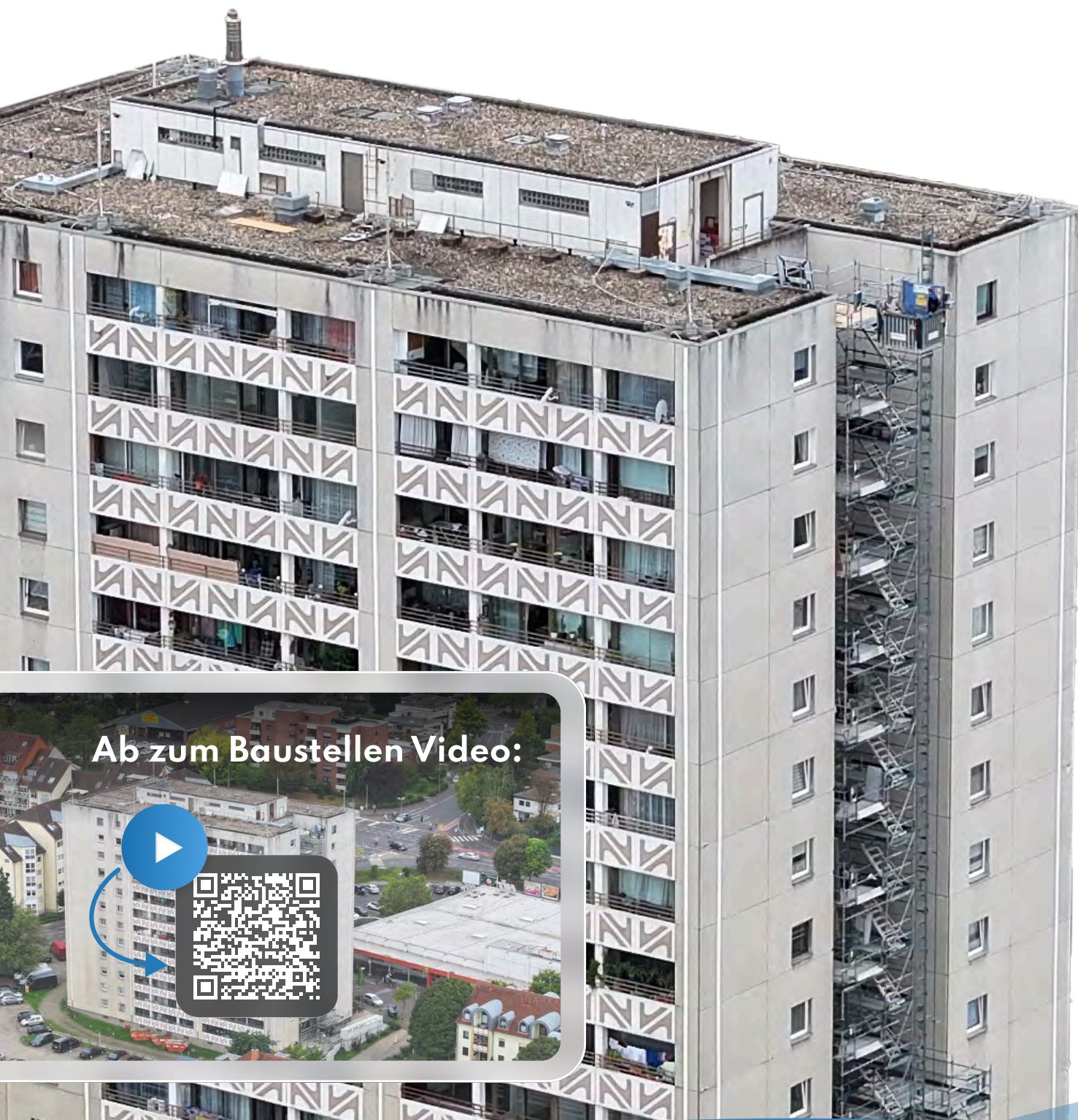
BAUSTELLEN ABNAHME

Woche 22:

- Abräumen der Baustelle
- Fotodokumentation
- Schlussrechnung

DAS OBJEKT

12 Etagen Mehrfamilienhaus aus 1970



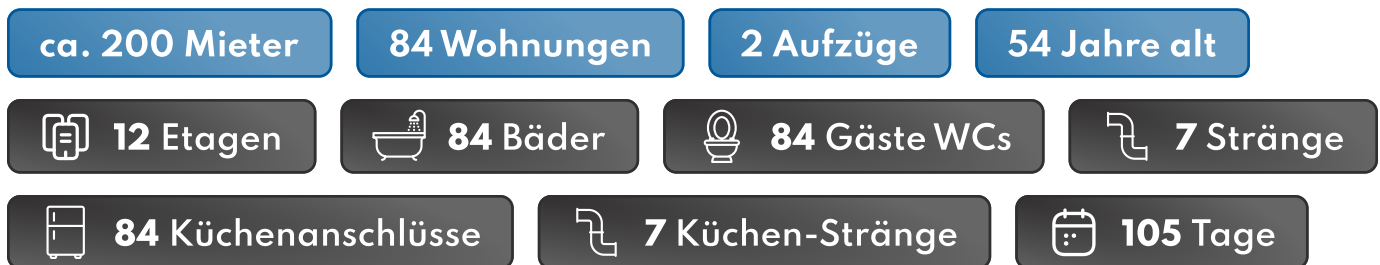
Ab zum Baustellen Video:





ÜBERSICHT ÜBER DIE BAUSTELLE

Ergebnisse, die für sich sprechen!



Herausforderungen:

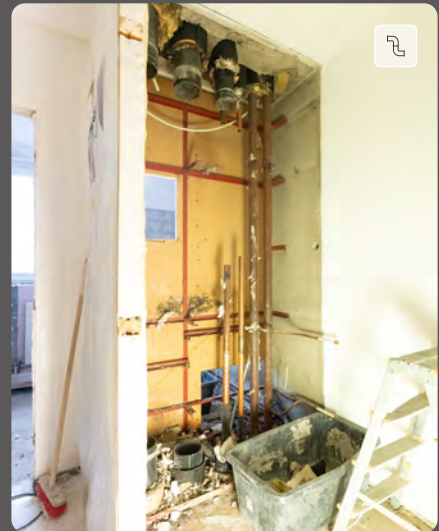
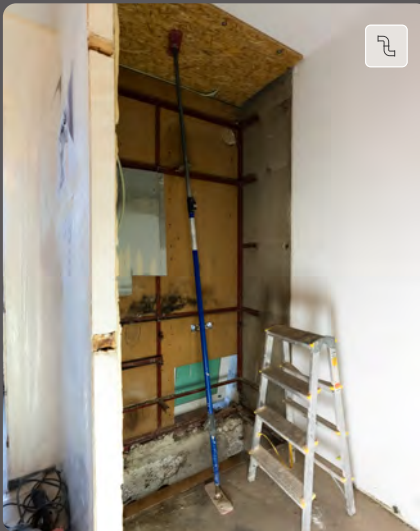
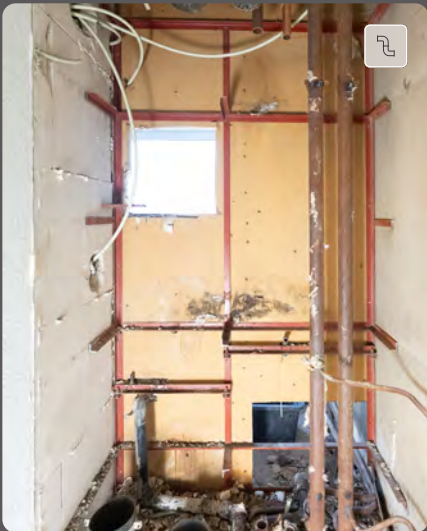
- ⚠ Vollbewohnte Immobilie
- ⚠ Mangelhafter Brandschutz
- ⚠ Hausaufzug kann nur eingeschränkt genutzt werden
- ⚠ Asbestbelastete Lüftungsrohre

Die Blome Lösung:

- ✓ Von der TGA-Planung bis zur Montage - alles aus einer Hand
- ✓ Montage im bewohnten Zustand - dank serieller Vorfertigung
- ✓ Asbestrückbau nach TRGS 519
- ✓ Professionelles Mietermanagement
- ✓ Höchster Brandschutz durch modular vorgefertigte Baugruppen
- ✓ Außengerüst mit Arbeitsplattform

VORHER / NACHHER Die Stränge

VORHER

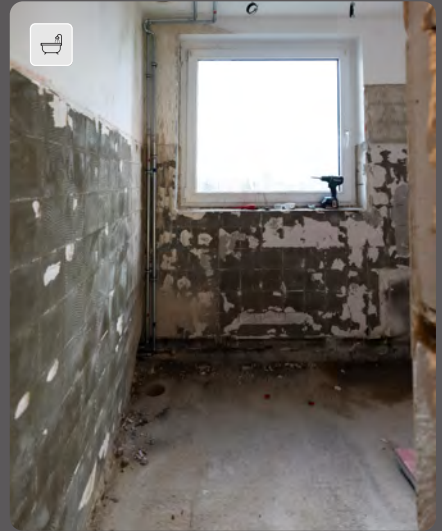
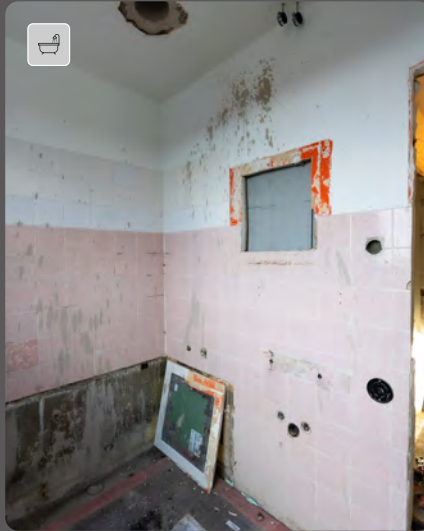
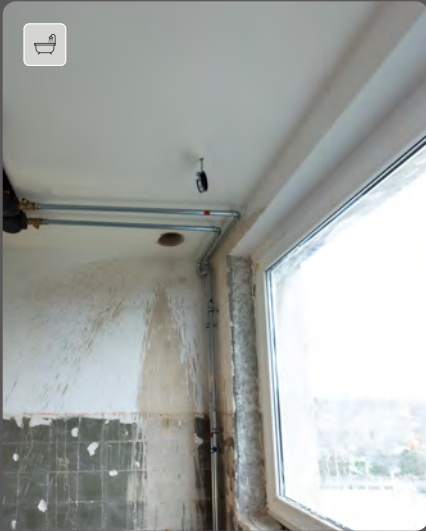


NACHHER

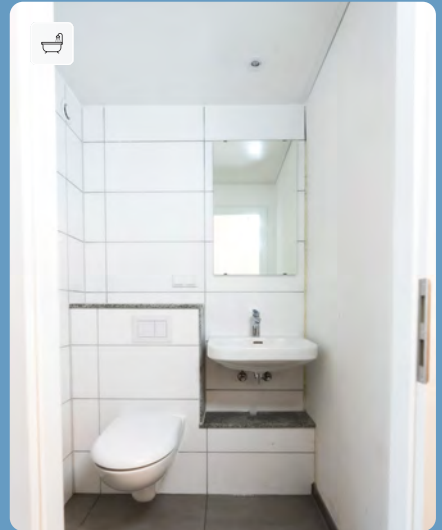


VORHER / NACHHER Die Bäder

VORHER



NACHHER



DER BLOME PROZESS

So läuft die Zusammenarbeit mit Blome ab:



Projektumfang definieren

SCHRITT 1

Sie haben ein Objekt welches modernisiert werden soll? Unser Vertriebsingenieur* kommt gerne zu Ihnen, um den Projektumfang zu definieren und begeht mit Ihnen das Objekt, um ein konkretes Angebot erstellen zu können. Wir laden Sie gerne zu einem Baustellenbesuch Ihrer Wahl ein oder Sie besuchen uns im Werk.



Angebotsausarbeitung und Präsentation

SCHRITT 2

Wir arbeiten für Sie innerhalb von 3 Wochen ein verbindliches Angebot aus. Dies umfasst ebenfalls eine Angebotszeichnung der neuen Bäder. Die Angebotspräsentation kann gerne bei Ihnen Vorort, digital oder bei uns im Werk stattfinden.



Beauftragung - Projektstart

SCHRITT 3

Nach Ihrer Beauftragung stimmen wir uns mit Ihrer Technik ab, um jedes Bad des Objektes aufzumessen. Auf Basis der Aufmaße zeichnen wir die Badpläne und stimmen diese mit Ihnen ab. Bis zur Montage kümmern wir uns, um die organisatorischen Themen wie bspw. das Beantragen von Abstellflächen oder den Antrag für den Rückbau von Schadstoffen während der Bauphase usw.



Modernisierungsstart

SCHRITT 4

Wir führen die Modernisierung Ihrer Bäder- und Stränge nach dem Bauzeitenplan durch. Die Abnahmen nach VOB erfolgen gemäß dem Bauzeitenplan.



Abschluss des Bauprojektes

SCHRITT 5

Nach Abschluss der letzten Bauphase erhalten Sie den Zugang zu unserem Digitalen Service Portal. Hier finden Sie alle Abnahmen sowie die relevante Fotodokumentation. Über unser Service Portal können Sie ebenfalls Serviceaufträge erfassen.



NACHHALTIGKEIT

Blome Werte



Die Blome GmbH & Co. KG setzt bei dem Thema Nachhaltigkeit auf viele EPD zertifizierte Produkte.

Die Environmental Product Declaration ist eine europäische Umweltdeklaration, welche bei Förderungen oder Finanzierungsangeboten europaweit anerkannt wird.

Die EPD-Zertifizierung stellt quantifizierte, umweltbezogene Informationen aus dem Lebensweg eines Produktes oder einer Dienstleistung zur Verfügung, um damit Vergleiche zwischen Produkten oder Dienstleistungen gleicher Funktion zu ermöglichen.

Diese Zertifizierungen sind mit erheblichen Aufwände für die Hersteller verbunden.

Erfahre mehr über unsere nachhaltigen Baustoffe bei Blome



BLOME BADSYSTEME

Ihr Partner für die serielle Strang- & Badmodernisierung

Thomas Blome

Nils Blome

Volker Bischofs

Jetzt Baustellen-Video ansehen!



www.blome.org



Blome GmbH & Co. KG

Graf-Zeppelin-Straße 12
33181 Bad Wünnenberg

Kontakt

Tel.: 02957 / 984 28-0
Mail: info@blome.org

