



**VALLOX**  
HOME of FRESH AIR

ENERGIEOPTIMIERTE  
SYSTEMLÖSUNGEN FÜR  
DEN WOHNUNGSBAU.



# Warum gesundes Raumklima so wichtig für uns ist.



## SCHLAFEN

Staub  
Hausstaubmilben  
Verbrauchte Luft



## WOHNEN

Klebstoffe  
Reinigungsmittel  
Pollen  
Allergene  
Rußpartikel  
Farben & Lacke  
Tiere & Pflanzen



## KÜCHE

Dampf  
Gerüche  
Gas  
Abfall



## BAD

Feuchtigkeit  
Pflegeprodukte  
Duftstoffe



## GARTEN

Pollen  
Staub

Unser wichtigstes Lebensmittel LUFT enthält viele unsichtbare und nicht ganz ungefährliche Stoffe und Emissionen, die wir kaum wahrnehmen. Sie wirken sich aber auf unser Wohlbefinden und sogar auf unsere Stimmung und Konzentration aus.

Was, wenn ein Großteil davon unbemerkt abtransportiert wird oder gar nicht erst in die eigenen vier Wände gelangt?

## Lüftung spart Energie.



### Nachhaltigkeit.

Die Funktion der Wärmerückgewinnung sorgt dafür, dass die frische Zuluft mit der aus der Abluft gewonnenen Wärme aufgewärmt wird. Dadurch wird bis zu 90% der wertvollen Heizenergie zurückgewonnen. Somit können bis zu 50% der Heizkosten effizient eingespart werden. Die Fensterlüftung wird gänzlich überflüssig.

## Lüftung schützt Gesundheit und Bausubstanz.



Schwitzen, Pflanzen gießen, Kochen, Duschen, feuchte Wäsche – ja, sogar Atmen! All diese alltäglichen Aktivitäten erhöhen den Feuchtegehalt in geschlossenen Räumen. Wenn die Luftfeuchtigkeit bei über 80% liegt, bilden sich bei normaler Raumtemperatur schädliche Schimmelpilze.



Beim Atmen produzieren wir jede Menge Kohlendioxid. Ohne Lüftung wird es schnell stickig und warm – die Sauerstoffkonzentration sinkt und der Gehalt an Kohlendioxid steigt. Die Folgen sind Müdigkeit, Kopfschmerzen, Mangel an Konzentration und am Ende sogar schlechte Stimmung.



Flüchtige, organische Verbindungen (VOC) kommen immer in der Raumluft vor und können z.B. von Tabakrauch, Bauprodukten, bestimmten Materialien der Innenausstattung oder von Reinigungsmitteln stammen. Diese Stoffe können sich negativ auf unser Wohlbefinden und im schlimmsten Fall auch auf unsere Gesundheit auswirken.

## Zentrale und Dezentrale Lüftungsanlagen.

**Gebäude- oder wohnungszentrale Lüftungsanlagen** versorgen das Gebäude über ein Luftverteilsystem mit Frischluft, die von außen über das Lüftungsgerät in die Zulufräume (Wohnzimmer, Schlaf- und Kinderzimmer, etc.) der Wohnungen transportiert wird. Aus den jeweiligen Ablufträumen (Küche, Bad, WC) wird die feuchte und verbrauchte Luft effizient abgesaugt und nach außen transportiert. Die Lüftungsgeräte arbeiten dabei äußerst energieeffizient mit Sensoren, die auf die jeweilige Raumluftsituation reagieren.

Neue Generationen an Lüftungsanlagen arbeiten mit bis zu 90% Wärmerückgewinnung. Sie gebrauchen die Wärme der Abluft, um die einströmende Zuluft zu erwärmen. Integrierte Filter reinigen die Außenluft von Pollen, Feinstaub und Schmutz.

## Für ein gesundes Wohnraumklima.



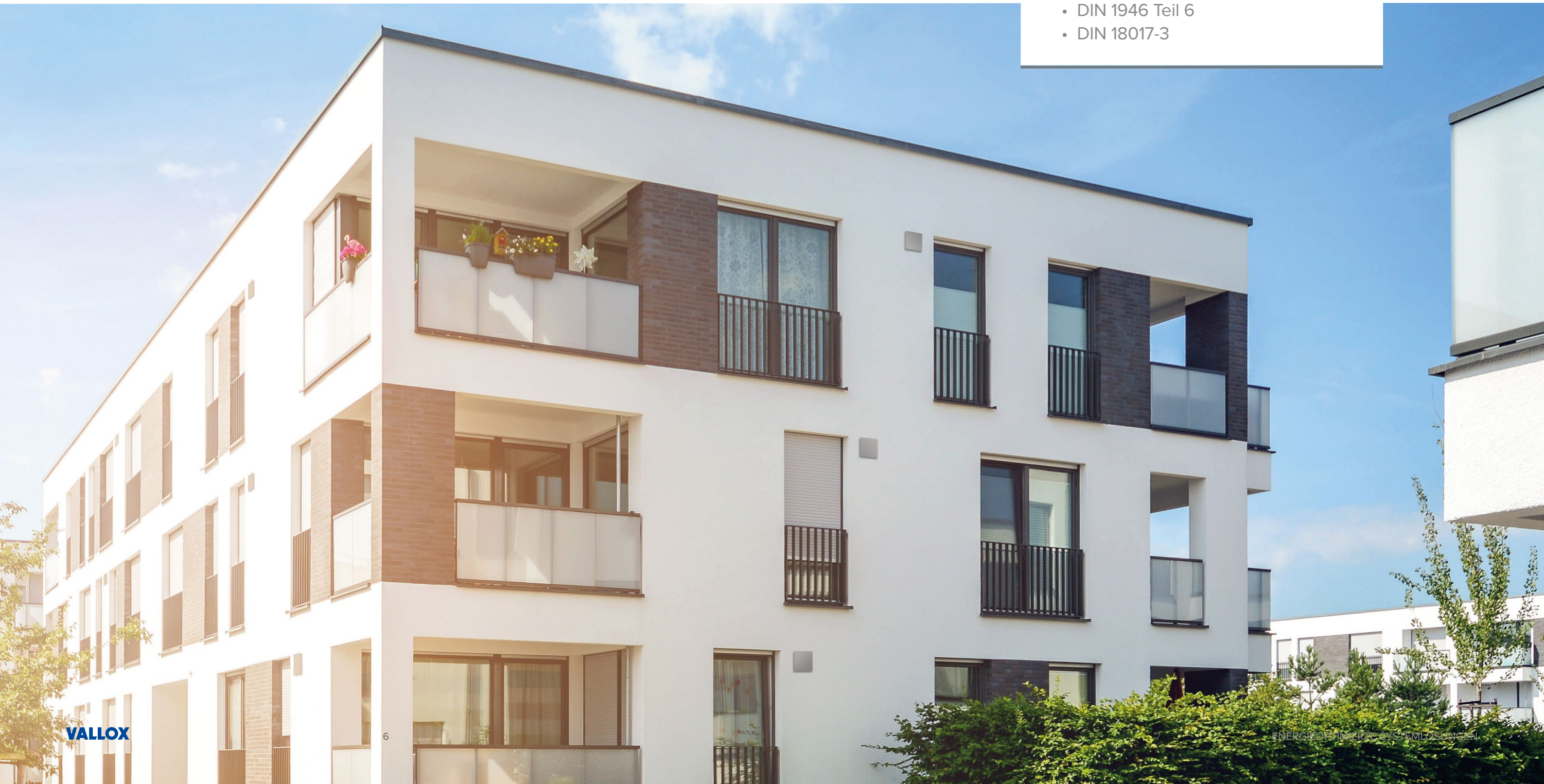
**Dezentrale Lüftungsanlagen** werden nur nach Anforderung raumweise installiert. Hierbei entfällt die Verlegung eines Luftverteilsystems gänzlich. Zur optimalen Be- und Entlüftung wechseln die dezentralen Lüftungsgeräte im Minutentakt zwischen Zu- und Abluftbetrieb. Ein effizientes Abführen von Feuchtigkeit innenliegender bzw. außenliegender Räume (Küche, Bad, WC) passiert durch eigens abgestimmter Abluftsysteme. Dezentrale Lüftungsanlagen eignen sich perfekt für die Sanierung, wenn der Einbau eines zentralen Systems nicht möglich ist.

# Dezentrale Lösungen

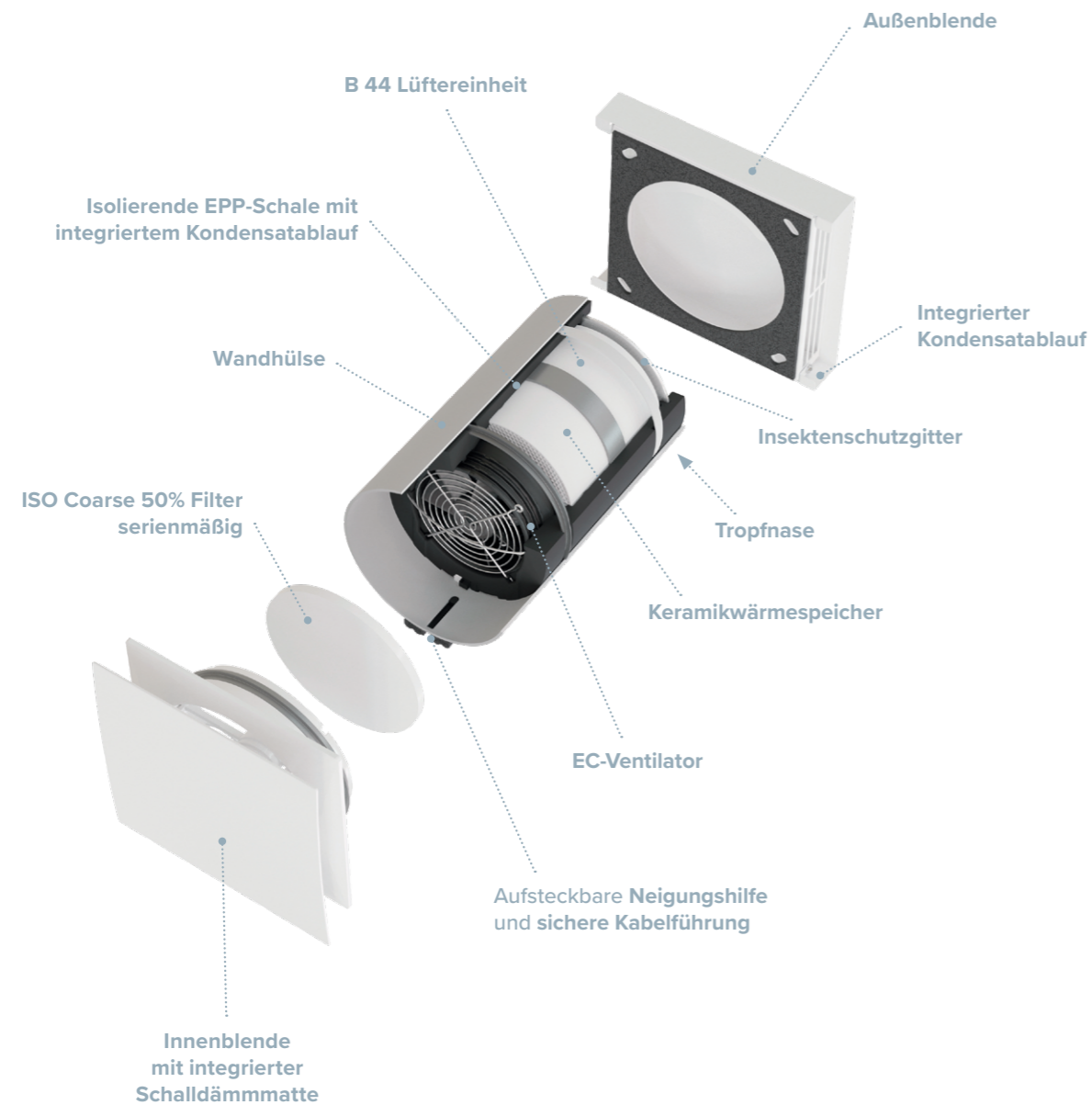
für den Wohnungsbau.

## VORTEILE

- ◆ Höchste Flexibilität
- ◆ Sehr gutes Preis-Leistungsverhältnis
- ◆ Geringe Installationskosten
- ◆ Bestens geeignet zur Nachrüstung
- ◆ Gleichzeitiger Feuchteschutz
- ◆ Geeignet für alle Gebäude nach:
  - DIN 1946 Teil 6
  - DIN 18017-3



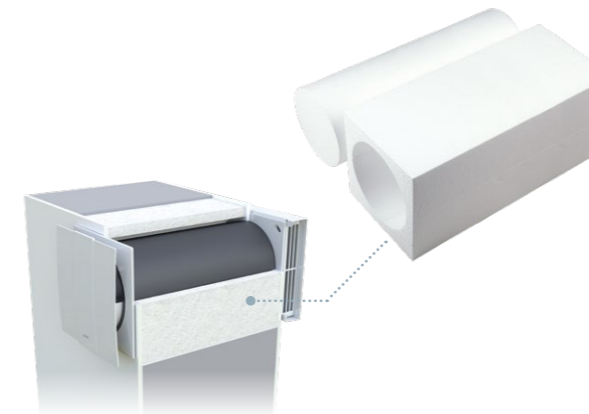
# Dezentrale Lösungen mit Wärmerückgewinnung.



## GERÄTENUTZEN

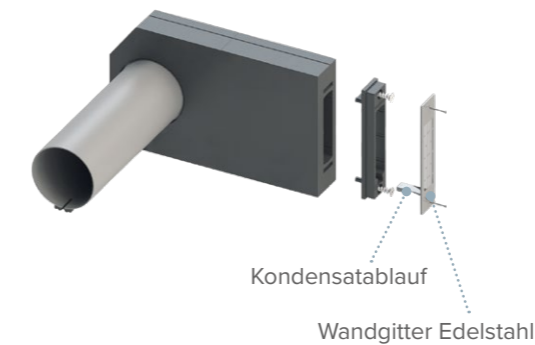
- ◆ Raumweise Be- & Entlüftung in einem Gerät
- ◆ Wärmerückgewinnung für hohes Maß an Energieeinsparung
- ◆ Flüsterleiser Betrieb
- ◆ Zwei gegengetaktete Lüftungseinheiten bilden eine Einheit

## Durchdachtes Zubehör.



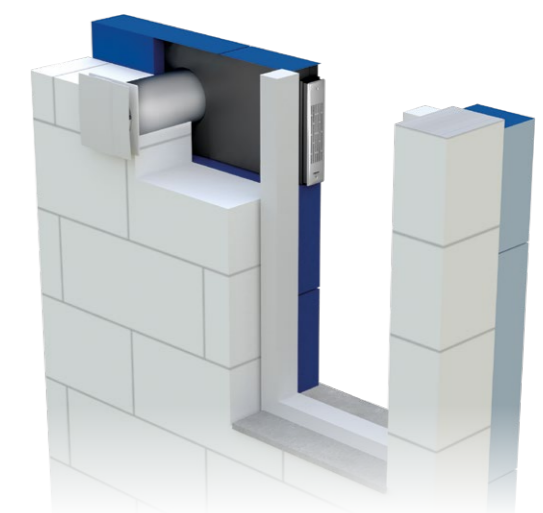
### Mauerstein

Die trickreiche Komponente erspart beim Neubau die Kernbohrung und damit jede Menge Zeit und Kosten. Das Material besteht aus EPS-Hartschaum und dämmt optimal.



### Laibungselement

Alternativ zu Blenden in der Außenfassade wird die Komponente gleichsam unsichtbar in die Fensterlaibung montiert. Ihre symetrische Formgebung erlaubt den Einbau links oder rechts neben dem Fenster.



# Dezentrale Abluftsysteme.

Lösung ohne Wärmerückgewinnung.

## VORTEILE

- ◆ Einfache und zeitsparende Installation
- ◆ Bedarfsgeführte Feuchtigkeitsregelung
- ◆ Geringe Kosten
- ◆ Standardisierte Brandschutzlösung
- ◆ Geeignet für alle Gebäude nach DIN 18017-3



# Abluflösungen für Bäder, WCs und Funktionsräume.

ASD für innenliegende Räume.



## GERÄTENUTZEN

- ◆ Leistungsstark – hohe Druckleistung bei kleinstem Rohrquerschnitt
- ◆ Hohe Energieeffizienz
- ◆ Einbau nahe Wasserquelle möglich IP X 5
- ◆ Flüsterleiser Betrieb
- ◆ Einsatzbereiche ohne/mit Brandschutzanforderung nach DIN 18017-3



**ASD L 60 N**  
60 m<sup>3</sup>/h  
mit Nachlauf



**ASD L 60 F/N**  
60 m<sup>3</sup>/h  
mit Feuchtsteuerung  
und Nachlauf



**ASD L 60/35 N**  
35/60 m<sup>3</sup>/h  
mit Nachlauf



**ASD L 60/35 F/N**  
35/60 m<sup>3</sup>/h  
mit Feuchtsteuerung  
und Nachlauf

BAW 90 für Räume an der Außenwand.



## GERÄTENUTZEN

- ◆ Hohe Leistungsstärke
- ◆ Extrem leiser Betrieb
- ◆ Einbau nahe Wasserquelle nach IP 45
- ◆ Besonders dicht dank Winddrucksicherung



**BAW 90**  
Abluftventilator  
Standard



**BAW 90 F**  
Abluftventilator  
mit Feuchtsteuerung

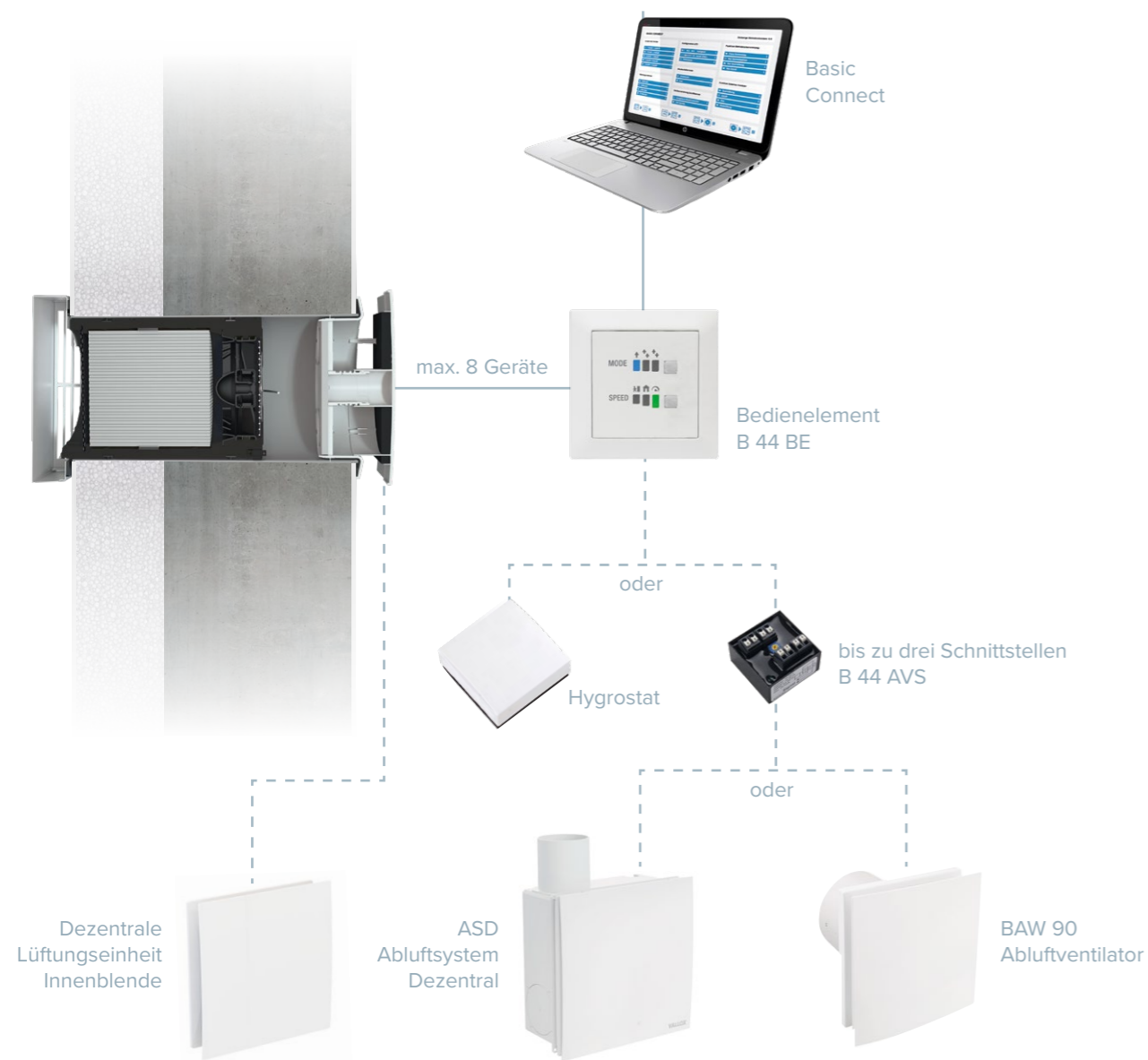


**BAW 90 N/I**  
Abluftventilator  
mit einstellbarem  
Nachlauf/Intervallbetrieb

# Steuerung und Konfiguration.

## Leichte Bedienung mit dem B 44 BE.

Das Bedienelement ist bereits mit den wichtigsten Funktionen vorkonfiguriert und sofort betriebsbereit. Die Konfiguration via **Basic Connect** ist dabei einfach und zeitsparend per **Micro-USB** auf den Regler aufspielbar. Es kann sogar eine ungerade Anzahl an B 44 Geräten angeschlossen werden. Außerdem wird eine einfache Integration der Abluftventilatoren unter Berücksichtigung des Abluftüberschusses gewährleistet.



## Blenden für moderne Außenfassaden.

Bei der raumweisen Installation von dezentralen Lüftungsgeräten in Kombination mit Abluftsystemen werden Gebäudefassaden an vielen Stellen durchbrochen. **Außenblenden mit Geräteanschlag** schließen die Geräte nach außen hin optisch ab. Neben einer technisch einwandfreien und langlebigen Lösung sollten sich die optisch einheitlichen Blenden dezent, bestenfalls nahezu unauffällig in die Gebäudefassade einfügen.



Die besonders wetterfesten Blenden verfügen über eine Kondensatabtropfkante.

Die Außenblenden für die dezentrale Lüftereinheit sowie dem Abluftventilator BAW 90 sind identisch. Innen- wie Außenblenden sind jeweils aus einem Guss.



\* Außenblende mit Schutzlackierung für den Einsatz in Umgebungen mit hoher Salzkonzentration in der Luft (Küstennähe) oder starker Luftverschmutzung.





Foto: B. Ruder

#### INFORMATIONEN ZUM BAUOBJEKT.

Wohnpark mit kleinen, modernen Wohneinheiten 60–100 m<sup>2</sup>.

VALLOX Dezentrale Lüftungsgeräte B 44 (Anzahl 39).

Wohnbau Weilheim GmbH/  
Pöhlmann Architekten & Ingenieure/  
Ingenieurbüro K3 GmbH.

## BESTES WOHNRAUMKLIMA UNTER GLEICHGESINNTEN.

### Lindenpark in Weilheim i. OB.



Ein Wohngebäude am Rande der bayerischen Alpen, in dem viele Paare und junge Kleinfamilien harmonisch zusammenleben. Leistbarer Wohnraum, der durch eine zukunftsorientierte Gebäudeautomation gesteigert wird, so lautete die kompakte Aufgabe für die ausführenden Ingenieure und Architekten. Das finnische Gesamtpaket überzeugt:

Von der Planung bis zur schnellen Installation profitieren alle Beteiligten. Die Hauptvorteile liegen aber ganz klar in der einfachen Montage des Systems. Auch die Wartungszugänglichkeit während des Betriebs ist extrem komfortabel. Die vorkonfektionierte Inbetriebnahmemöglichkeit durch den Datentransfer mittels Mini-USB ist schnell und darüber hinaus sehr sicher.

Unversehrte Außenfassaden sind im Falle dezentraler Lüftungssysteme nicht möglich, aber attraktiv gestaltbar. Die Außenblenden sind farblich auf die jeweilige Farbe hin abstimmbare. Ein Kompromiss, der stimmig ist.

Unversehrte Außenfassaden sind im Falle dezentraler Lüftungssysteme nicht möglich, aber attraktiv gestaltbar. Die Außenblenden sind farblich auf die jeweilige Farbe hin abstimmbare. Ein Kompromiss, der stimmig ist.



Weitere Infos und Bilder  
finden Sie unter  
**vallox.de**

# ValloSprint.

Nachhaltiger Geschosswohnungsbau im Paket.

5  
JAHRES  
SYSTEM  
GARANTIE

## VORTEILE

- ◆ Günstigstes, zentrales Lüftungssystem mit bis zu 90% Wärmerückgewinnung
- ◆ Nachhaltige Heizkosteneinsparung
- ◆ Langfristige Sicherung des Gebäudewertes
- ◆ Geringe Montagezeit durch baustellen-gerechte und vorkonfigurierte Pakete
- ◆ Sehr leiser Betrieb
- ◆ Förder- und umlagefähig nach § 559 BGB



# Maßgeschneiderte Komponenten für eine schnelle und einfache Montage.

Der Wohnungsbau fordert maßgeschneiderte Lüftungslösungen, die vor allem die **Energieeffizienz** und die **Kosten** von Gebäuden im Fokus haben und dem Bewohner von Nutzen sind. Diese profitieren von einem angenehmen und vor allem gesunden Raumklima mit **hygienischem Luftaustausch** durch die permanente Ausfilterung von Pollen und Feinstaub. Zugleich führt der kontinuierliche Abtransport von verbrauchter Luft und Feuchtigkeit zur effektiven Vorbeugung vor Schimmelpilzbildung.

**ValloSprint** ist die **Lösung für mehrgeschossige Wohnbauten** mit kleinen bis mittleren Wohnungen (bis 80 qm).



#### Immobilienwert.

Der Einbau und Betrieb eines Lüftungs-Systems sichert langfristig mitunter den Wert des Gebäudes und kann ihn sogar effektiv steigern. Die kontinuierliche Feuchteregulierung einer optimal justierten Anlage schützt vor Schimmel in den Wänden und damit verbundenen Erkrankungen der Bewohner.



#### Nachhaltigkeit.

Die Funktion der Wärmerückgewinnung sorgt dafür, dass die frische Zuluft mit der aus der Abluft gewonnenen Wärme aufgewärmt wird. Dadurch wird bis zu 90% der wertvollen Heizenergie zurückgewonnen. Somit können bis zu 50% der Heizkosten effizient eingespart werden. Die Fensterlüftung wird gänzlich überflüssig.



#### Betrieb.

Die Bedienung der Lüftungs-Systeme weist eine sehr geringe Komplexität auf. Nahezu benutzerunabhängig und dauerhaft wird der Grundlastbetrieb für die Bewohner geregelt.



#### Kosten.

Dank des attraktiven wie klar planbaren Anlagenpreises wird die Bestückung der Wohneinheiten mit Lüftungs-Systemen kalkulatorisch sehr interessant. Alle relevanten, hochwertigen Komponenten sind perfekt zu einem Systempaket geschnürt und weisen keine Lücken auf.

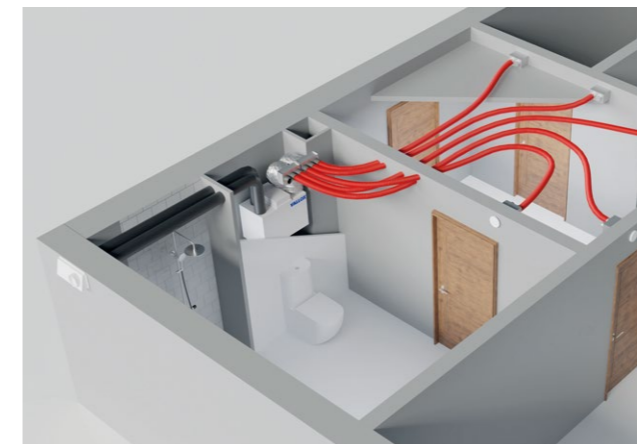


#### Aufwand.

Sehr praktisch und sicher erweist sich die Bestellung eines Geräte- und eines Installationspakets pro Wohneinheit. Baustellengerecht und vorkonfektioniert erreichen die Pakete den jeweiligen Bestimmungsort zum benötigten Zeitpunkt.

## Installationsbeispiele mit Luftverteilsystem **unter** der Decke:

Wandgerät B 120 W.

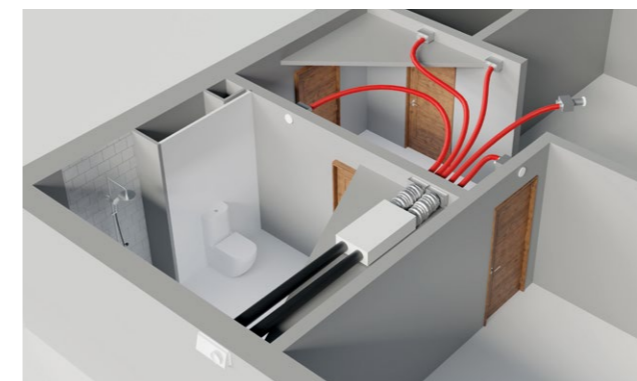
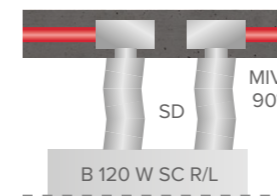


Deckengerät B 120 D.

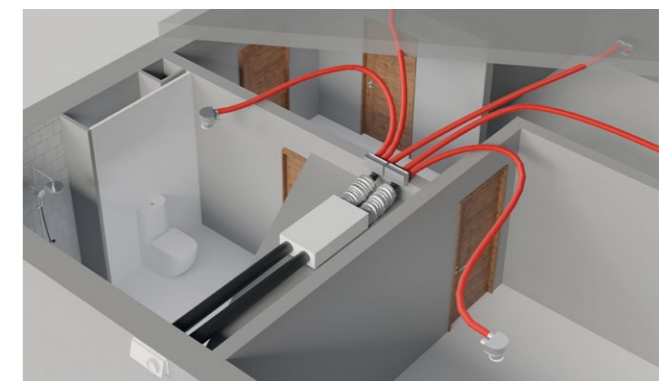


## Installationsbeispiele mit Luftverteilsystem **in** der Decke:

Wandgerät B 120 W.



Deckengerät B 120 D.

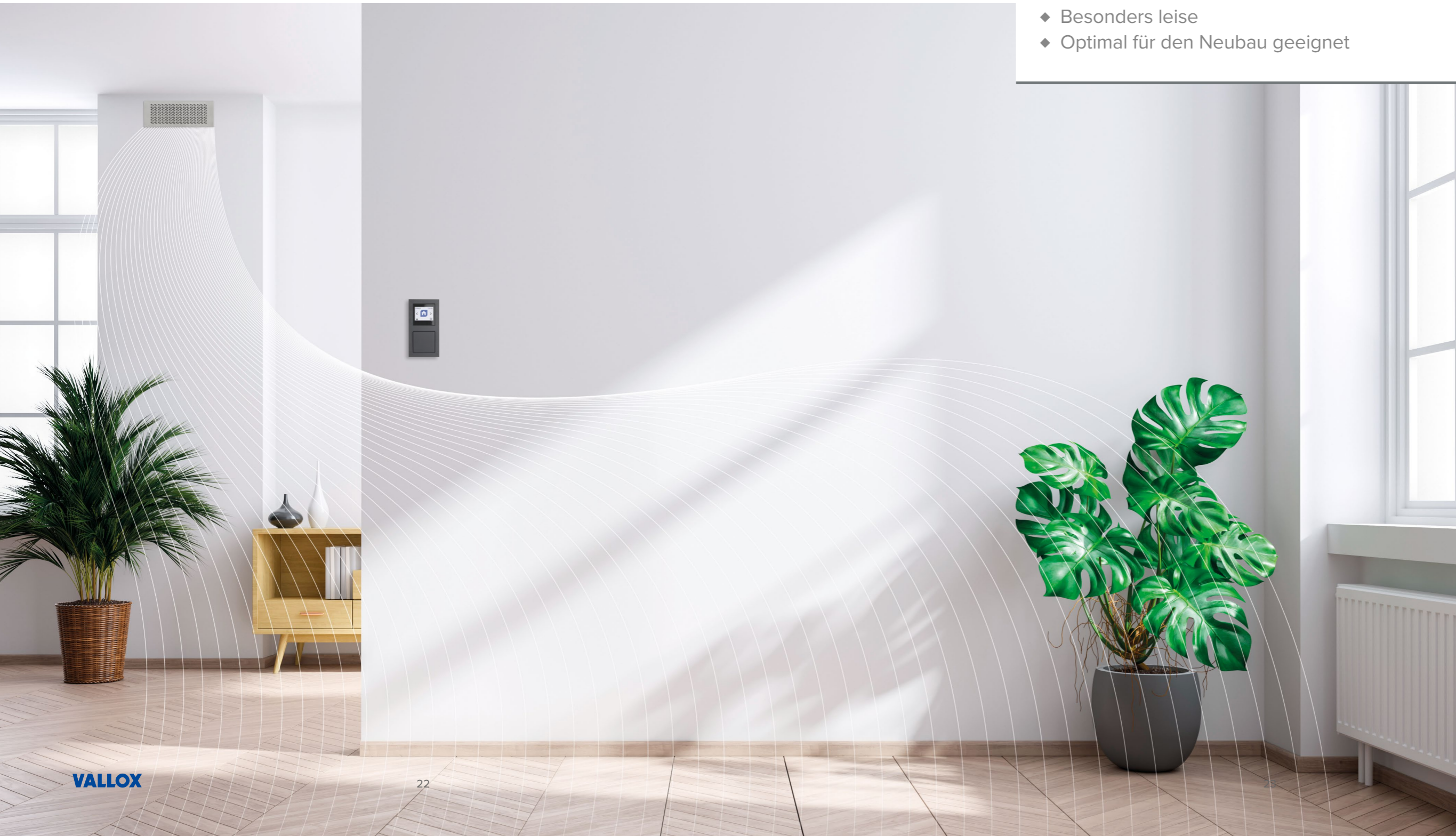


# Zentrale und intelligente

Lösungen für den Wohnungsbau.

## VORTEILE

- ◆ Gesundes und angenehmes Wohlfühlklima
- ◆ Intelligente Steuerungsmöglichkeiten von überall aus
- ◆ Nutzerunabhängige Lüftung
- ◆ Hohe Energieeffizienz dank bis zu 90% Wärmerückgewinnung
- ◆ Perfekter Schutz der Immobilie
- ◆ Besonders leise
- ◆ Optimal für den Neubau geeignet



# Smarte Lüftung, optional mit Feuchterückgewinnung für noch mehr Behaglichkeit.

- ▶ Decken- und Wandgeräte mit Luftleistungen bis 930 m<sup>3</sup>/h
- ▶ Gerätebauserien Simple Control (einfache, manuelle Steuerung) und myVALLOX Control (vielfältige Steuerungsmöglichkeiten von „easy“ bis Smart Home)
- ▶ Doppelwandiges Gehäuse mit Pulverbeschichtung innen und außen für optimale Hygiene
- ▶ Serienmäßig integrierter Feuchte- und CO<sub>2</sub>-Sensor für bedarfsgerechte Frischluftzufuhr (MV Geräte)
- ▶ Effizienter und hygienischer Wärmetauscher
- ▶ Energiesparende Gleichstromventilatoren
- ▶ Einfache Wartung und hochwertige Filter
- ▶ Perfekt geeignet für Mehrfamilien-, Reihen- oder Einfamilienhäuser
- ▶ Enthalpiewärmetauscher zur Feuchterückgewinnung erhältlich



## VORTEILE

- ◆ Kombination von Wärmerückgewinnungsprinzip (Heizkostenersparnis) und hygienischer Feuchterückgewinnung in einem Gerät
- ◆ Feuchterückgewinnung aus der Abluft bis zu 70%, abhängig von der Raumluftfeuchte
- ◆ Hygienisch einwandfreier Betrieb des Wärmetauschers durch getrennten Zu- und Abluftstrom
- ◆ Einfache Reinigung ohne zusätzlichen Wartungsaufwand
- ◆ Zubehörartikel für Nachrüstung bestehender Anlagen
- ◆ Polymer-Membran gemäß Hygienezertifikat nach VDI 6022

## Smarte Steuerungen – alle Vorteile auf einen Blick.



MV C 80



MV C 55



Autonome und bedarfsgeführte Regelung – die Regelungslogik wertet die Sensordaten (Temperatur, Feuchte, CO<sub>2</sub>) aus und das Lüftungsgerät regelt sich autonom.



Serienmäßig integrierter Feuchte- und CO<sub>2</sub>-Sensor zum Schutz für Bewohner (gesundes Raumklima und gesteigertes Wohlbefinden) und Gebäude (keine Schimmelpilzbildung).



So viel wie nötig, so wenig wie möglich: Die Lüftung läuft im energieeffizientesten Betriebspunkt und so leise wie möglich, die Filterstandzeit wird dadurch erhöht.



Stufenloser Bypass für eine bessere Anpassung an die frei einstellbare Zulufttemperatur, das Lüftungsgerät wird noch präziser geregelt.



Die Lüftung auch von unterwegs steuern: Fernsteuerung mit der myVALLOX Cloud – inklusive Wochenprogramm-Planer und topaktueller Auswertung der Sensordaten.



Einbindung in Heimnetzwerk – die Lüftungsanlage kann bequem über Smartphone, Tablet oder Laptop gesteuert werden.



Anbindung an Gebäudeautomation – z. B. KNX, Modbus – für ein vernetztes Zuhause und maximalen Komfort.



Einfache und intuitive Bedienung der Benutzeroberflächen, unkomplizierter Wechsel zwischen den entsprechenden Lüftungs-Modi.

## Optimale Zu- und Abluftventile.



### VORTEILE

- ◆ Klassisches, zeitloses Design
- ◆ Geräuscharme Luftströmung bei maximaler Leistung
- ◆ Optimale Luftmengenregulierung für jede Form der Raumgeometrie



**ZAV 125**  
Zu- und Abluftventil  
Quadratisches Ventil. Abluftbetrieb  
mit Filter ISO Coarse 30%



**ZLV 125**  
Zuluftventil,  
Luftmengenregulierung



**ALV 125**  
Abluftventil,  
Luftmengenregulierung



**ZAW3 125-W**  
Rechteckiges, weißes Ventil mit  
extrem geringem Wandaufbau  
(12 mm), Lochmuster



**VWG-D1E**  
CLASSIC Edelstahl,  
auch weiß pulverbeschichtet



**VWG-D3E**  
AVANTGARDE Edelstahl,  
auch weiß pulverbeschichtet

# HIPPE APPARTEMENTS AM MEER.

## Bretterbude in Büsum.



Die Heimathafen Hotels haben bereits mehrere Objekte an der Nord- und Ostsee gebaut. Ein Hotel- und zwei Apartmentgebäude mit dem markigen Namen „Bretterbude“ kommen gerade in Büsum dazu. In die gemütlichen, aber keinesfalls weitläufigen Wohnungen werden zentrale Lüftungsgeräte aus der ValloPlus-Serie eingebaut. Die ValloPlus 180 MV Geräte sind in ihren Abmessungen äußerst kompakt und trotzdem sehr leistungsstark. Sie werden einfach und schnell in den Badschacht installiert. Die Geräte verfügen über integrierte CO<sub>2</sub>-Feuchtesensoren und einen stufenlosen Bypass. Die Steuerungssoftware myVALLOX sorgt bedarfsgeführt, intelligent und autonom dafür, dass die „Budenbewohner“ stets mit frischer und gesunder Luft versorgt werden und ein rundum angenehmes Wohnraumklima genießen.

Die Benutzeroberfläche der Steuerungssoftware passt sich automatisch an das jeweilige Endgerät an. Das Display zeigt Informationen zur aktuellen Leistungsstufe, Temperaturen, Feuchte- und CO<sub>2</sub>-Gehalt der Luft und erinnert überdies noch an den Filterwechsel. Die myVALLOX Steuerung funktioniert entweder sowohl über ein Bedienelement oder von außerhalb per Smartphone, Tablet oder Laptop. Eine Fernwartung ist selbstverständlich auch möglich.

### INFORMATIONEN ZUM BAUOBJEKT.

Apartmentgebäude I + II,  
49 Wohneinheiten

VALLOX ValloPlus 180 MV,  
Luftverteilsystem, Schalldämpfer

Ingenieurbüro Blohm (Planer)  
Kähler Bau GmbH & Co. KG (Bauträger)  
Steuer Kälte-Klima-Lüftung-Großküchen  
Technik GmbH (Fachhandwerk)



Weitere Infos und  
Bilder finden Sie unter  
[www.vallox.de](http://www.vallox.de)



# Gebäudezentrale Lösungen

für den Geschosswohnungsbau.

## VORTEILE

- ◆ Einfache Gerätekonfiguration
- ◆ In- und Outdoor- sowie Decken- und Bodenmontage
- ◆ Außenluftansaugung rechts oder links in einem Gerätetyp
- ◆ Hohe Energieeinsparung dank bis zu 90% Wärmerückgewinnung
- ◆ Hygienisch nach VDI 6022
- ◆ Passivhauszertifizierung
- ◆ Anschlussfertig verdrahtet – schnelle Inbetriebnahme
- ◆ Umfangreiches Zubehör
- ◆ Sofortige Lieferfähigkeit
- ◆ Mit webApp inklusive Cloudbedienung
- ◆ Breites Spektrum an Schnittstellen





## In- und Outdoor Installationen.

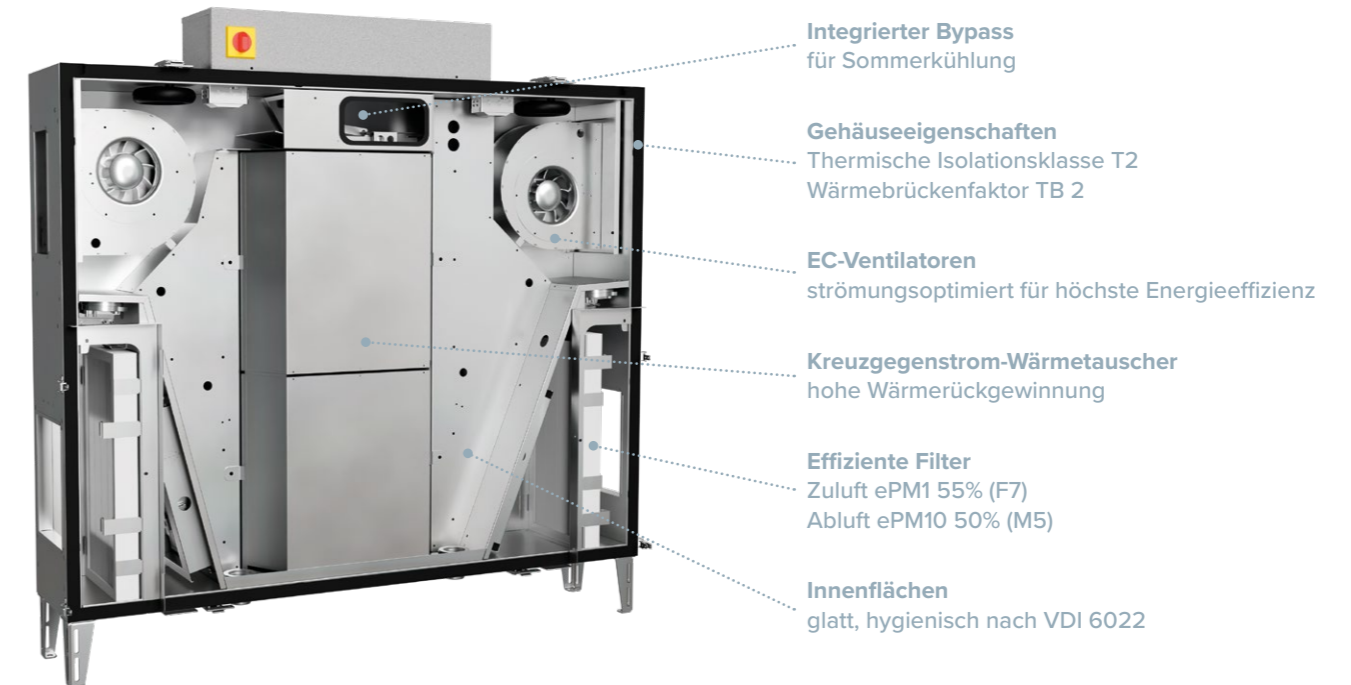
Jedes Gerät der Commercial Line Serie kann sowohl im **Innen-** als auch im **Außenbereich** ganz unkompliziert installiert werden. Dank der Möglichkeit zur Außenaufstellung ergibt sich planerisch ein bedeutend größerer Spielraum.



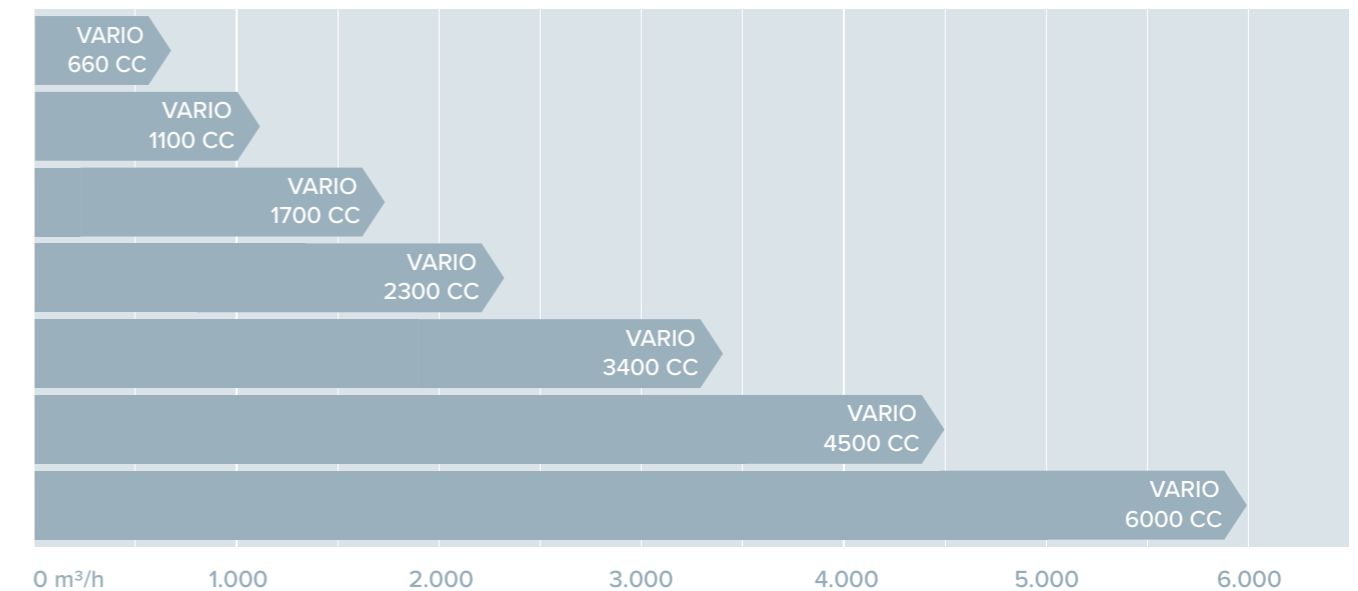
Einfache und schnelle Aufstellung im Außenbereich mit Ständerkonstruktion

## Passende Geräte für jede Gebäudegröße.

Unsere Entwicklung hat ganze Arbeit geleistet. Die Geräte der **Commercial Line** weisen **höhere Luftleistungen bis 6000 m³/h** bei fast gleichen Abmessungen im Vergleich zur bisherigen Gerätereihe auf.



### Dimension Volumenstrom



# Flat Box: Optimierte Luftverteilung für den Wohnungsbau.

Die Flat Box ist die „All-in-one“-Lösung im Bereich der Luftverteilung im Geschosswohnungsbau: autark, bedarfsgeführt und extrem leise.

Die Flat Box kann sowohl in der abgehängten Decke als auch in der Vorwand eingebaut werden. Von dort aus regelt sie den individuellen Frischluftbedarf für jede Wohneinheit. Der Nutzer hat nur das Bedienteil (Mini oder Touch) sichtbar in der Wohnung angebracht. Dabei hat er die Wahl zwischen den Betriebsarten: **Manuell**, **Automatik** und **Zeitprogramm**.

Installation auf dem Dach ...

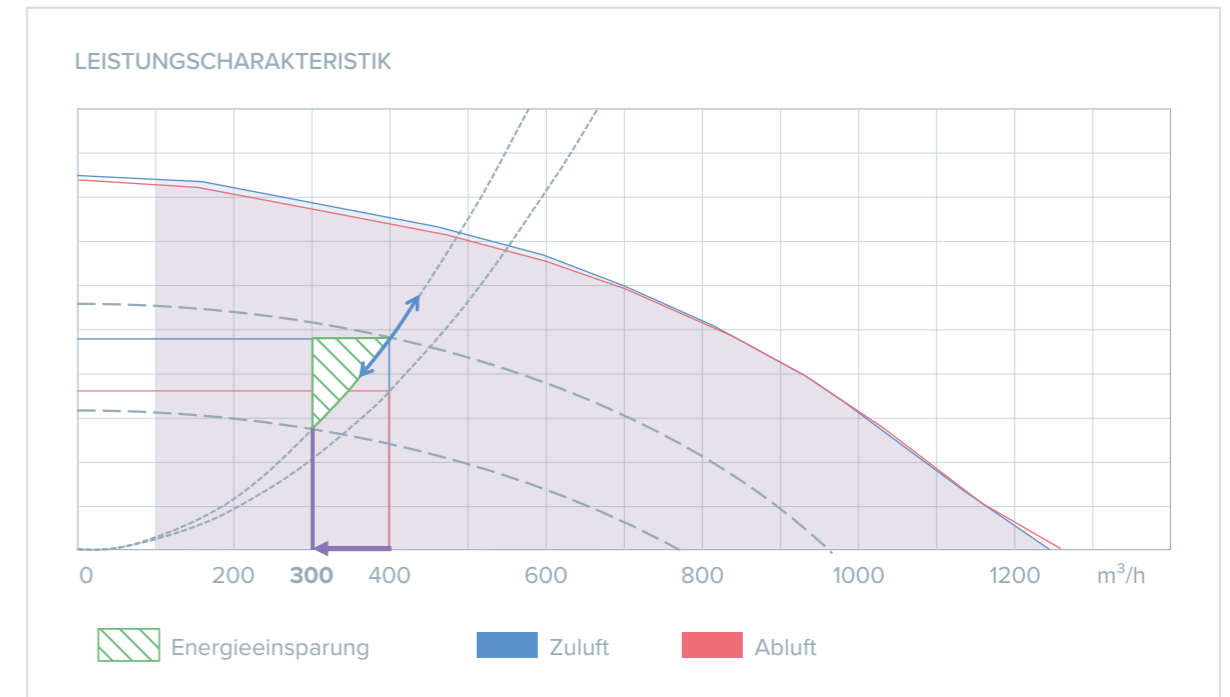


... oder Installation im Keller möglich.

# Gesamtsystem mit Plan & Wirkung.

Ein abgestimmtes System aus einem VARIO-Gerät, Flat Box(en) und der Universalregelung stellt einen energieoptimierten Betrieb sicher. Die permanente Kommunikation zwischen Flat Box(en) und Lüftungsgerät führt zu einer optimalen Gerätesteuerung genau nach Bedarf. Da Leistungsaufnahme und Gerätedrehzahl in der 3. Potenz voneinander abhängen, bewirkt z. B. die Reduzierung der Ventilator Drehzahl um 12% eine Verringerung der elektrischen Leistungsaufnahme von über 30%.

Das spart jede Menge Energie und Kosten und reduziert zudem den Schall.



Die Universalregelung ermöglicht den zentralen Zugriff auf sämtliche Flat Boxen im Gebäude. Die daraus resultierende vergleichsweise einfache und effiziente Inbetriebnahme spart Kosten. Zum Auslesen sämtlicher Einstellungen, Werte und Konfigurationen genügt ein Gang zum Geräte und der Regelung. Der Besuch einzelner Gebäudeeinheiten und der damit verbundene Abstimmungsprozess mit Mietern entfällt künftig.

Die Universalregelung eignet sich für den Einbau in ein Gehäuse oder Schaltschrank mit Hut-schiene. Bis zu 255 Flat Boxen können über Modbus in einer einfachen wie doppelten Reihen-schaltung vernetzt werden.

## VORTEILE

- ◆ Autarke Regelung jeder Wohnung
- ◆ Integrierte, bedarfsgeführte Steuerung über Fühler, Zeitprogramm oder Stufenschaltung für höchste Energieeffizienz
- ◆ Integration von Volumenstromregler, Schalldämpfer
- ◆ Luftverteilung für Zu- und Abluft in einem Verteiler
- ◆ Geringer und kalkulierbarer Platzbedarf
- ◆ Schnelle und einfache Montage
- ◆ Einfache Inbetriebnahme per PC
- ◆ 3 standardisierte Varianten, diverse Anschlussmöglichkeiten, horizontal und vertikal
- ◆ Montagehilfen für die Verlegung von ValloFlex in der Betondecke



# ARCHITEKTONISCHER HINGUCKER MIT MODERNSTER TECHNIK.

## Tanzende Siedlung in Chemnitz.

Die Tanzende Siedlung auf dem Kaßberg besteht aus einem Ensemble an Baukörpern in unterschiedlichsten Größen und Farben mit außergewöhnlich versetzten Fenstern und Balkonen, die spitz aus der Fassade herausstechen. Auf ca. 4.400 qm zählt die futuristische Anlage 40 Wohnungen mit hochmodernen Wohnflächen, die natürlich nach einer ebenso hochqualitativen wie gebäudezentralen Lüftungsanlage verlangte.

In jedem der vier Gebäude wurde ein zentrales Großgerät der Commercial Line installiert. Gemeinsam mit 40 Flat Boxen bietet die Anlage ihren Bewohnern einmalige Wohlfühlbedingungen. Jede Wohneinheit lässt sich gänzlich autark mit frischer und gesunder Luft versorgen. Das abgestimmte System zwischen Zentralgerät, Flat Box und Universalregelung garantiert einen extrem energieoptimierten Betrieb. Auf diese Weise werden wertvolle Energie und Kosten eingespart.

Die Universalregelung ermöglicht außerdem den zentralen Zugriff auf sämtliche Flat Boxen im Gebäude. Für die turnusgemäße Wartung ist der Besuch einzelner Wohnungen durch Dritte nicht mehr nötig.

### INFORMATIONEN ZUM BAUOBJEKT.

Wohnsiedlung (40 WE: 80 – 140 qm).

VALLOX Commercial Line VARIO Lüftungsgeräte  
+ Flat Boxen.

furoris gruppe GmbH (Fachplaner & Architekten).  
B&O Bau und Projekte GmbH (Fachbetrieb).  
Chemnitzer Siedlungsgemeinschaft eG (Bauherren).



Weitere Infos und  
Bilder finden Sie unter  
[www.vallox.de](http://www.vallox.de)

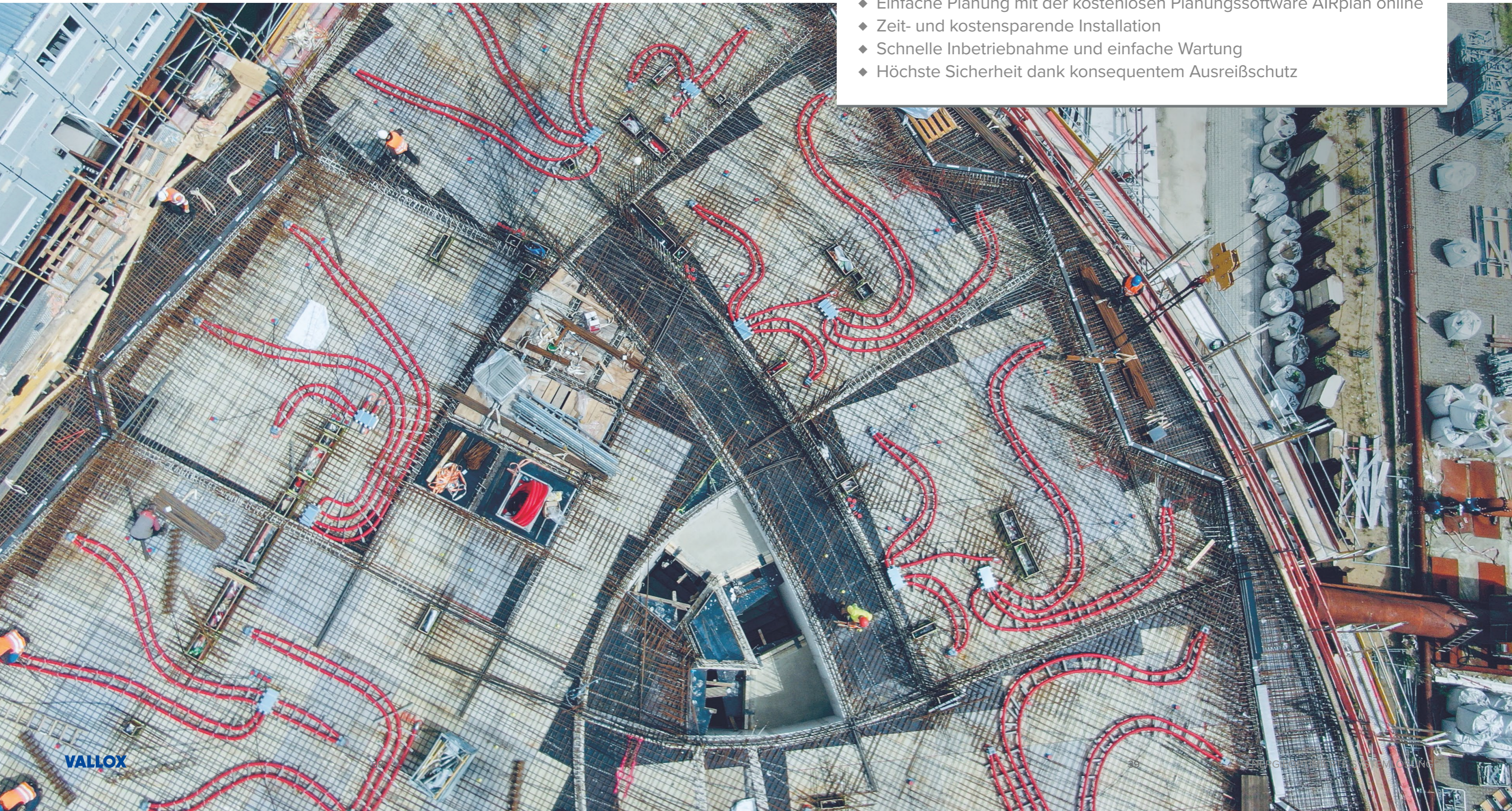


# ValloFlex.

Optimales Luftverteilsystem.

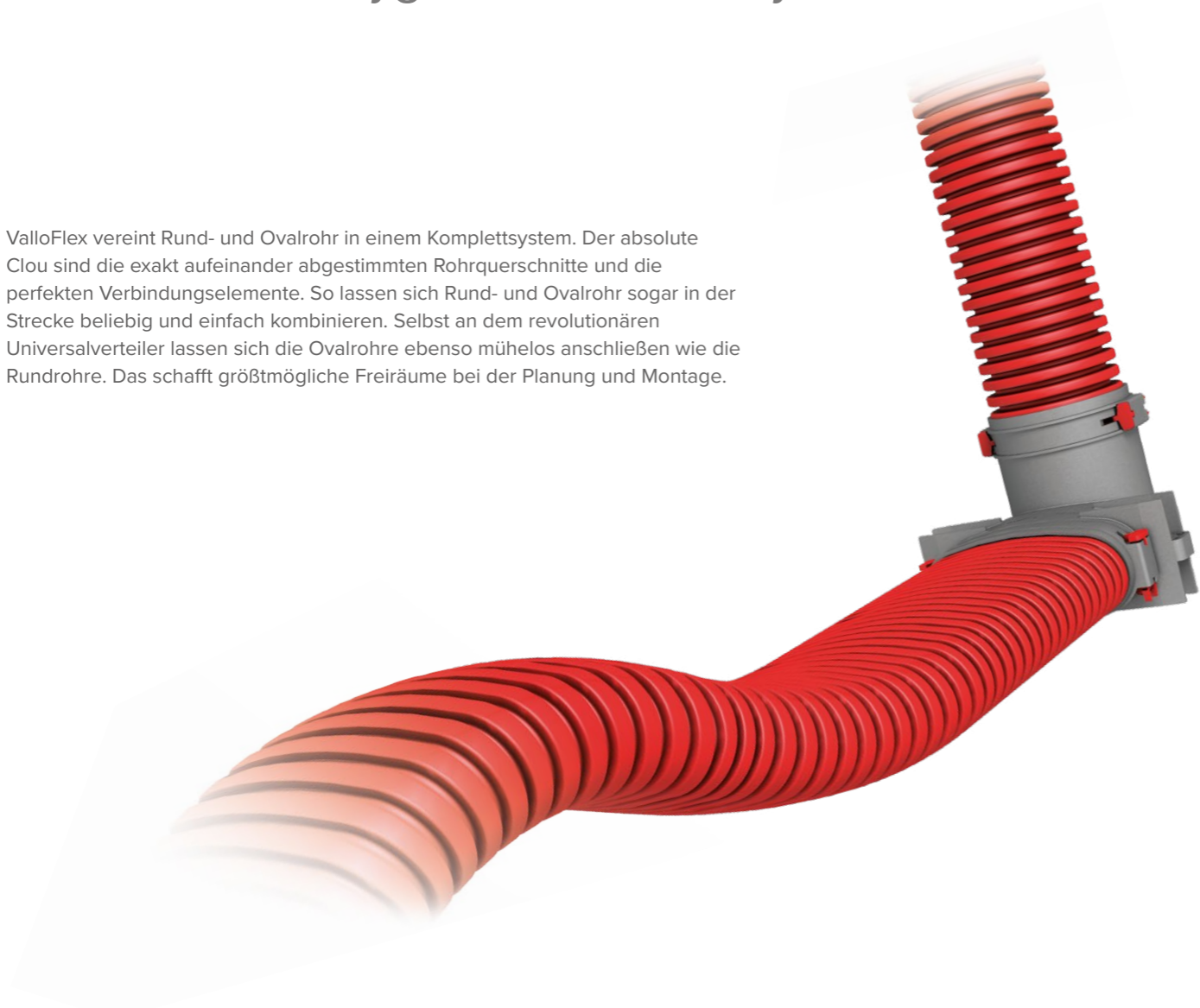
## VORTEILE

- ◆ Komplettes Luftverteilsystem – alles aus einer Hand
- ◆ Höchst flexibel dank individuell zusammenstellbaren Komponenten
- ◆ 100% hygienisch
- ◆ Einfache Planung mit der kostenlosen Planungssoftware AIRplan online
- ◆ Zeit- und kostensparende Installation
- ◆ Schnelle Inbetriebnahme und einfache Wartung
- ◆ Höchste Sicherheit dank konsequentem Ausreißschutz



# Flexibles und hygienisches Rohrsystem.

ValloFlex vereint Rund- und Ovalrohr in einem Komplettsystem. Der absolute Clou sind die exakt aufeinander abgestimmten Rohrquerschnitte und die perfekten Verbindungselemente. So lassen sich Rund- und Ovalrohr sogar in der Strecke beliebig und einfach kombinieren. Selbst an dem revolutionären Universalverteiler lassen sich die Ovalrohre ebenso mühelos anschließen wie die Rundrohre. Das schafft größtmögliche Freiräume bei der Planung und Montage.



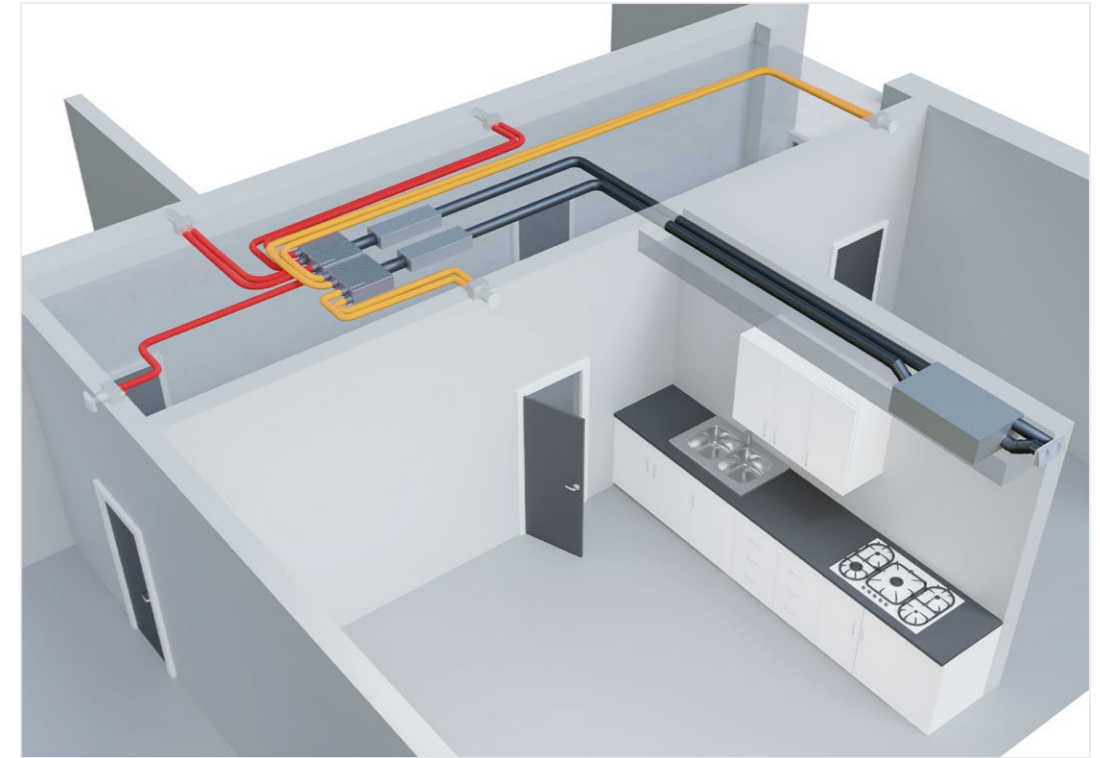
## Installationsysteme.

### ValloFlex Classic Installation

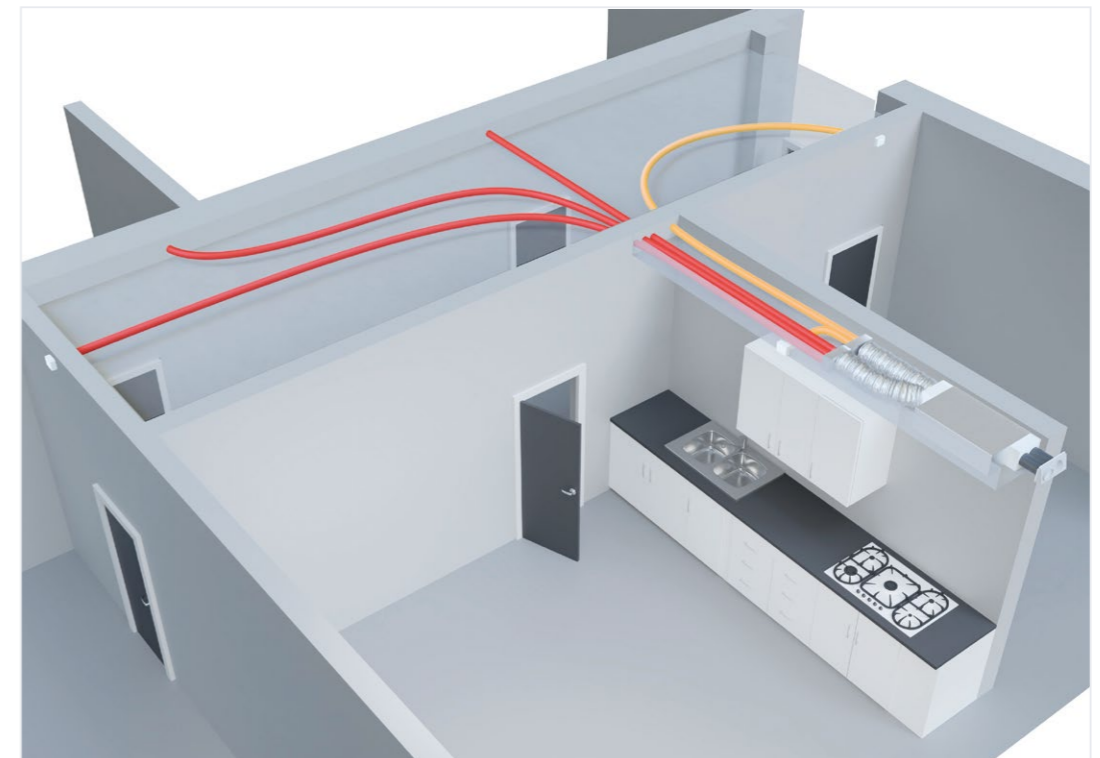
- Für jeden Grundriss anwendbar
- Mehr als 2 Feuchträume anschließbar (bei getrenntem Bad und WC)
- Lage der Abluftventile im Raum frei wählbar
- Unabhängig vom Gerätestandort (Flur, Abstellkammer, Küche, Bad)
- Abhängöhe im Flur ca. 18 cm
- Höherer Materialaufwand
- Höherer Platzbedarf

### ValloFlex Economy Installation

- Für jeden Grundriss anwendbar
- Für den preissensiblen Geschosswohnungsbau
- Vorkonfigurierte Pakete, auswählbar aus 4 Geräte- und 4 Installationspaketen
- Nur 10 cm Abhängöhe im Flur
- Minimaler Planungsaufwand und schnelle Montage



ValloFlex Classic Installation



ValloFlex Economy Installation





**Vallox GmbH – Vertriebsbüro Süd/Stammsitz**  
 Von-Eichendorff-Straße 59 a  
 86911 Dießen  
 Telefon 08807 94 66-0

**Vallox GmbH – Vertriebsbüro Nord**  
 Rendsburger Straße 20  
 30659 Hannover  
 Telefon 0511 899 36 25-0

**1 Vallox-Außendienst  
 Hamburg, Schleswig-Holstein,  
 Mecklenburg-Vorpommern**  
 Peter Andersen  
 22844 Norderstedt  
 Mobil 0171 422 88 56  
 peter.andersen@vallox.de

**Vallox-Außendienst  
 Hamburg, Schleswig-Holstein,  
 Mecklenburg-Vorpommern**  
 Jens Bohnenstedt  
 17139 Malchin OT Retzow  
 Mobil 0171 677 79 31  
 jens.bohnenstedt@vallox.de

**Planerberater  
 Schleswig-Holstein,  
 Mecklenburg-Vorpommern,  
 Hamburg**  
 Andreas Thoms  
 23923 Selmsdorf  
 Mobil 0171 441 48 07  
 andreas.thoms@vallox.de

**2 Andreas Knebelkamp  
 Industrievertretung  
 Emsland, Oldenburg**  
 Andreas Knebelkamp  
 Gildehauser Weg 89  
 48529 Nordhorn  
 Telefon 059 21 814 36 45  
 Mobil 0151 18 23 10 79  
 andreas.knebelkamp@vallox.de

**3 Vallox-Außendienst  
 Bremen**  
 Kevin Kocks  
 26180 Rastede  
 Mobil 0171 671 18 44  
 kevin.kocks@vallox.de

**Planerberater  
 Bremen**  
 Dawid Priebe  
 26125 Oldenburg  
 Mobil 0151 62 90 48 78  
 dawid.priebe@vallox.de

**4 Vallox-Außendienst  
 Ostwestfalen-Lippe**  
 Ilya Schmykov  
 33428 Harsewinkel  
 Mobil 0171 791 51 21  
 ilya.schmykov@vallox.de

**5 Dörger Industrievertretungen  
 Süd-Ost Niedersachsen,  
 Sachsen-Anhalt**  
 Frank Dörger  
 Hauptstraße 6a  
 30974 Wennigsen  
 Telefon 051 03 706 69-0  
 Mobil 0171 773 11 60  
 frank.doerger@vallox.de

**6 Vallox-Außendienst  
 Berlin, Brandenburg**  
 Walter Kelm  
 Mobil 0151 19 63 22 07  
 walter.kelm@vallox.de

**7 Vallox-Außendienst  
 Nordrhein-Westfalen – Nord**  
 Heiko Marquart  
 42853 Remscheid  
 Mobil 0160 94 10 56 27  
 heiko.marquart@vallox.de

**Planerberater  
 Nordrhein-Westfalen – Nord**  
 Lutz Kunze  
 32760 Detmold  
 Mobil 0171 445 43 42  
 lutz.kunze@vallox.de

**8 Franken und Krönung GmbH  
 Nordrhein-Westfalen – Süd**  
 Stefan Krönung  
 Oveniusstraße 14  
 42349 Wuppertal  
 Telefon 0202 769 37-60  
 Mobil 0160 530 38 08  
 stefan.kroenung@vallox.de

**9 Scheid Industrievertretungen  
 Hessen, Saarland, Rheinland-Pfalz**  
 Sven Scheid  
 Hessenstraße 23  
 65719 Hofheim  
 Telefon 061 22 588 79-0  
 Mobil 0171 242 97 21  
 sven.scheid@vallox.de

**10 Industrievertretung Siegler GmbH  
 Franken, Thüringen**  
 Matthias Siegler  
 Götzenbrunnenweg 10  
 97816 Lohr am Main  
 Telefon 093 52 77 63  
 Mobil 0171 222 77 63  
 matthias.siegler@vallox.de

**11 Vallox-Außendienst  
 Sachsen, Sachsen-Anhalt**  
 Michael Schiebel  
 04552 Borna  
 Mobil 0171 671 18 45  
 michael.schiebel@vallox.de

**Planerberaterin  
 Sachsen, Sachsen-Anhalt**  
 Katrin Jentsch  
 07552 Gera  
 Mobil 0171 670 72 69  
 katrin.jentsch@vallox.de

**12 Feil + Partner  
 Industrievertretung GmbH  
 Baden-Württemberg**  
 Thomas Dürr  
 Schwarzwaldstraße 48  
 72149 Neustetten-Remmingsheim  
 Telefon 074 72 98 81 60  
 feilpartner@vallox.de

**13 Filser Industrievertretungen GmbH  
 Bayern – West,  
 Baden-Württemberg – Ost**  
 Max Filser  
 Gewerbepark 29  
 87477 Sulzberg-See  
 Telefon 083 76 15 60  
 Mobil 0172 830 05 49  
 max.filser@vallox.de

**14 Industrievertretung Holubek  
 Bayern – Ost, München**  
 Florian Holubek  
 Bahnhofstraße 8  
 85591 Vaterstetten  
 Telefon 081 06 398 02-10  
 holubek@vallox.de

**15 Vallox-Außendienst  
 Bayern – Südost**  
 Rainer Hausladen  
 c/o Gienger Erlstätt  
 Innerlohener Straße 3  
 83355 Erlstätt  
 Mobil 0170 339 22 94  
 rainer.hausladen@vallox.de

# VALLOX Kundendienst.



**Vallox GmbH**  
Kundendienst /Stammsitz  
Von-Eichendorff-Straße 59a  
86911 Dießen  
Telefon 088 07 94 66-5

Stammsitz und Kundendienstwerkstatt  
Arnoldo Villegas  
kundendienst@vallox.de

Kundendienstanforderung online  
<https://vallox.de/Service/Kundendienst>  
◆ Inbetriebnahme  
◆ Wartung  
◆ Reparatur vor Ort

# Key Account Team.



**Wolfgang Knief**  
Key Account Wohnungswirtschaft  
Kleibroker Straße 2  
26180 Rastede  
Mobil 0171 7 71 25 39  
wolfgang.knief@vallox.de

**Einsatzgebiet:**  
Niedersachsen  
Bremen  
Nordrhein-Westfalen

**Katrin Jentsch**  
Key Account Wohnungswirtschaft  
Vallox GmbH, Vertriebsbüro  
Süd / Stammsitz  
Von-Eichendorff-Straße 59a  
86911 Dießen  
Mobil 0171 6 70 72 69  
katrin.jentsch@vallox.de

**Einsatzgebiet:**  
Sachsen  
Sachsen-Anhalt

**Roger Krüger**  
Key Account BSH-Nord  
Vallox GmbH, Vertriebsbüro Nord  
Rendsburger Straße 20  
30659 Hannover  
Tel. 0511 8 99 36 25-67  
Mobil 0175 1 83 59 58  
roger.krueger@vallox.de

**Einsatzgebiet:**  
Hamburg  
Mecklenburg-Vorpommern  
Berlin  
Brandenburg  
Niedersachsen  
Bremen  
Nordrhein-Westfalen  
Schleswig-Holstein

**Yves Koch**  
Key Account Manager Commercial  
Vallox GmbH, Vertriebsbüro Nord  
Rendsburger Straße 20  
30659 Hannover  
Tel. 0511 899 36 25-67  
Mobil 0171 430 75 76  
yves.koch@vallox.de

**Einsatzgebiet:**  
Mecklenburg-Vorpommern  
Berlin-Brandenburg

**Philipp Seiler**  
Key Account Manager Commercial  
Vallox GmbH, Vertriebsbüro  
Süd / Stammsitz  
Von-Eichendorff-Straße 59a  
86911 Dießen  
Mobil 0171 370 35 34  
philipp.seiler@vallox.de

**Einsatzgebiet:**  
Baden-Württemberg  
Rheinland-Pfalz  
Saarland  
Hessen



© Vallox GmbH

Von-Eichendorff-Straße 59 a  
86911 Dießen am Ammersee  
Deutschland

Telefon +49 8807 94 66-0  
info@vallox.de · www.vallox.de

W30066 · Stand 03/2023  
Änderungen vorbehalten

